

# G-Tape recomendación por cartón

Peso por m2	Grosor del material (mm)	Hendido Ancho x Altura	Recomendación G-Tape		
			Artículo	Altura	Ancho del canal
50 g	0.063 - 0.065	2 pt (0.7 mm) x 23.5	A-0308	0.3	0.8
180 g	0.22 - 0.23	2 pt (0.7 mm) x 23.5	A-0312	0.3	1.2
200 g	0.26 - 0.27	2 pt (0.7 mm) x 23.5	A-0312	0.3	1.2
230 g	0.29 - 0.30	2 pt (0.7mm) x 23.5	A-0313	0.3	1.3
270 g	0.34 - 0.35	2 pt (0.7 mm) x 23.4	A-0414	0.4	1.4
300 g	0.39 - 0.40	2 pt (0.7mm) x 23.4	A-0415	0.4	1.5
		3 pt (1.05 mm) x 23.3	A-0516	0.5	1.6
350 g	0.44 - 0.46	2 pt (0.7 mm) x 23.3	A-0517	0.5	1.7
		3 pt (1.05 mm) x 23.3	A-0519	0.5	1.9
400 g	0.50 - 0.52	2 pt (0.7 mm) x 23.3	A-0520	0.5	2.0
		3 pt (1.05 mm) x 23.3	A-0517	0.5	1.7
450 g	0.57 - 0.59	2 pt (0.7 mm) x 23.2	A-0619	0.6	1.9
		3 pt (1.05 mm) x 23.2	A-0622	0.6	2.2
500 g	0.63 - 0.65	2 pt (0.7 mm) x 23.2	A-0620	0.6	2.0
		3 pt (1.05 mm) x 23.2	A-0623	0.6	2.3
550 g	0.70 - 0.72	3 pt (1.05 mm) x 23.1	A-0725	0.7	2.5
		4 pt (1.4 mm) x 23.1	B-0727	0.7	2.7
600 g	0.76 - 0.78	3 pt (1.05 mm) x 23.0	A-0827	0.8	2.7
		4 pt (1.4 mm) x 23.0	B-0830	0.8	3.0

Aviso: Estas recomendaciones pueden variar debido a la calidad del material.

**Ancho del canal (C) = 2 x Grosor del material (B) + Ancho del hendido (A)**

Ejemplo de cálculo:

Escenario: Peso por m2 = 270 g → A = 2 pt (0,7 mm), B = 0,35 mm

$C = 2 \times 0,35 \text{ mm} + 0,7 \text{ mm} = 0,7 \text{ mm} + 0,7 \text{ mm}$

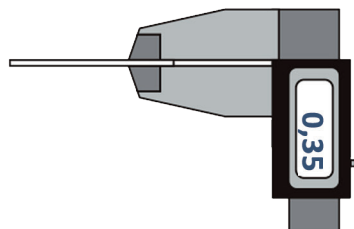
C = 1,4 mm

Selección:

1. 2 pt = Tipo A    2. B = 0,35 mm    3. C = 1,4 mm



**A-0414**



# G-Tape recomendación por corrugado

Parámetro			Combinación	Hendidos				
Onda	Lado de troquelado	Grosor del material	Altura/Ancho de los hendidos	2 pt	3 pt	4 pt	6 pt	8 pt
F	Lado de impresión	0.8 mm	23.0 x 3/4 pt	*A-0622	A-0623	B-0627		
F	Lado interior	0.8 mm	23.0 x 3/4 pt	*A-0623	A-0623	B-0627		
E	Lado de impresión	1.5 mm	23.0 x 4 pt		A-0624	B-0627	C-0832	
E	Lado interior	1.5 mm	23.0 x 4 pt		S-0627	B-0630	C-0835	
E-Laminado	Lado de impresión	1.5 mm	23.0 x 4 pt		A-0827	B-0830	C-0835	
E-Laminado	Lado interior	1.5 mm	23.0 x 4 pt		S-0630	B-0632	C-0835	
B	Lado interior	3.0 mm	23.0 x 4/6 pt		S-0830	B-0835	C-0840	D-0850
B-Laminado	Lado interior	3.0 mm	23.0 x 4/6 pt		S-0830	B-0835	C-0840	D-0850
C	Lado interior	4.0 mm	22.9 x 4/6 pt		S-0835	B-0840	C-1040	D-1050
FE	Lado interior	2.3 mm	23.1 x 3/4 pt		S-0827	B-0832	C-0840	D-0850
EE	Lado interior	3.0 mm	23.0 x 4/6 pt		S-0830	B-0835	C-0840	D-0850
EB	Lado interior	4.5 mm	22.8 x 6/8 pt			*B-0840	C-1050	D-1060
EC	Lado interior	5.5 mm	22.7 x 6-8 pt			*B-0845	C-1050	D-1060
BC	Lado interior	7.0 mm	22.2/22.3 x 6/8 pt			*B-1045	C-1050	D-1070

\* Encuentra aplicación solo cuando se utilizan herramientas existentes con hendidos correspondientes. Nota: Estas recomendaciones pueden variar debido a la calidad del material.

**Ancho del canal (C) =  
2,2 x grosor del material comprimido (B) + ancho del hendido (A)**

Ejemplo de cálculo:

Escenario: Onda B → A = 8 pt (3,0 mm), B = 0,8 mm

$C = 2,2 \times 0,8 \text{ mm} + 3,0 \text{ mm} = 1,76 \text{ mm} + 3,0 \text{ mm}$

$C = 4,76 \text{ mm} \approx 5,0 \text{ mm}$

Selección:

1. 8 pt = Tipo D 2. B = 0,8 mm 3. C = 5,0 mm

↓ ↓ ↓  
**D-0850**

