



Catálogo de productos 2023 / 2024

TROQUELAR CON PRECISIÓN

ECONOMIZAR EFICIENTEMENTE



# Contenido

## Contrahendidos

5 - 13



## Material de Contrahendidos

14 - 16



## Gomas

17 - 27



## Material de arreglo

28 - 30



## Expulsión

31 - 33



## X-tra

34 - 36



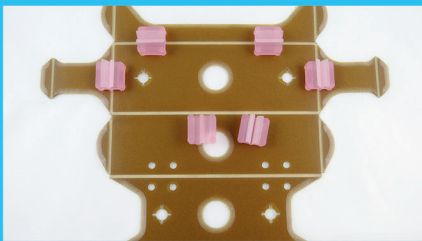
## Muestras

37 - 39



## Matrices

40 - 41



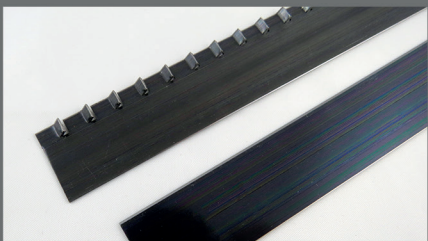
## Placas de troquelado

42 - 43



## Fleje

44 - 56



## Herramientas

57 - 62



## Accesorios

63 - 69





## Limpieza

70 - 75



## Limpieza autoplatinas

76 - 77



## Servicio

78 - 80



## Maquinas

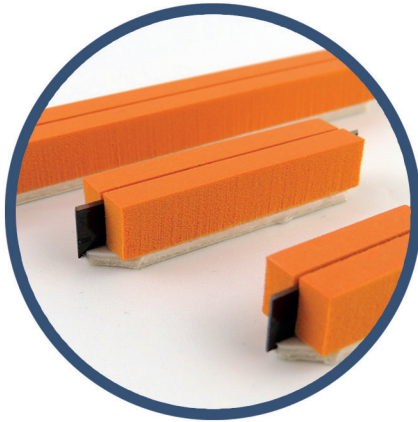
81



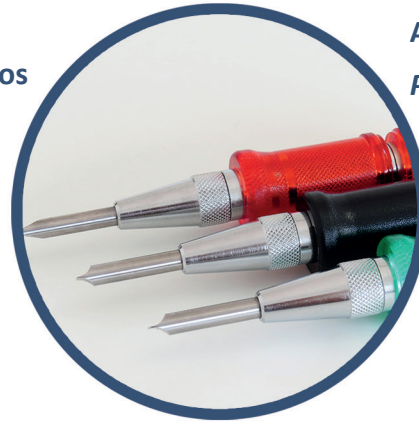
[www.daiso-europe.com](http://www.daiso-europe.com)

## Apuntes

# Lo mas destacado



**SUTEBA**  
Cortadores de residuos  
adhesivos  
*Página 31*



**AUTO-NICK-PUNCH**  
*Página 37*



**AFILADOR DE FLEJE**  
*Página 34*

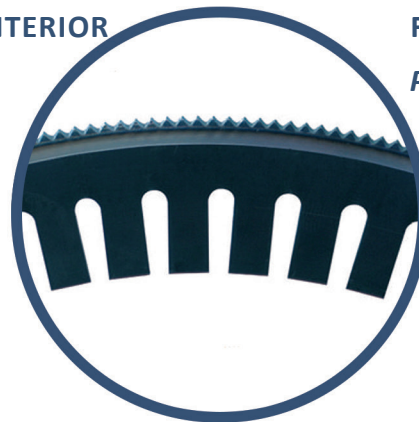


**LIMPIEZA AUTOPLATINAS**  
*Página 76*

# Novedades



**DESCARTONADOR INTERIOR  
NEUMÁTICO**  
*Página 33*



**FLEJE ROTATIVO**  
*Página 52*



**PINZA DE PASADOR  
DE POSICIÓN**  
*Página 41*



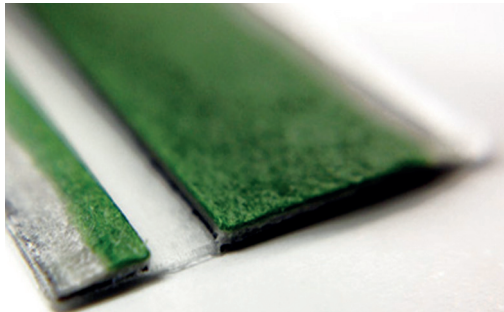
**ACCESORIOS**  
*Página 63*



## MÁXIMA PRECISIÓN PARA UN PROCESO DE TROQUELADO MEJORADO

### Mayor calidad en las ranuras

- Perfil de montaje con perfil de guía incorporado
- Mayor adherencia en los hendidos
- Máxima precisión al transferir a la placa de troquelado
- No se cae al girar el troquel
- Especialmente, las piezas cortas se mantienen mejor y de manera más confiable
- Sin ranuras estallados de un lado

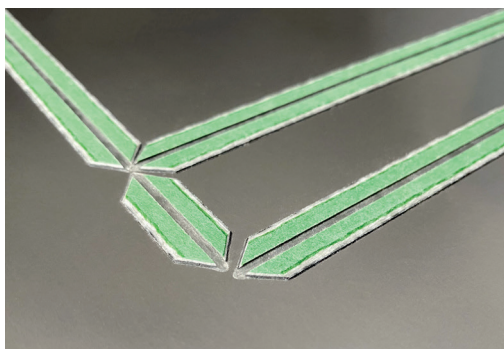
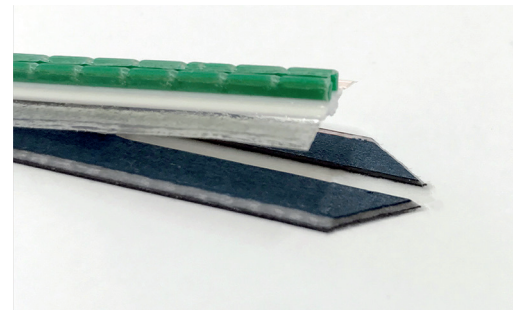


### Mejora la estabilidad de la producción con fibra vulcanizada

- Alta resistencia mecánica
- Material resistente al desgaste ( $\geq 300,000$  troquelados)
- Material antiestático que evita la acumulación de polvo
- Fácil post-procesamiento del canal de hendido

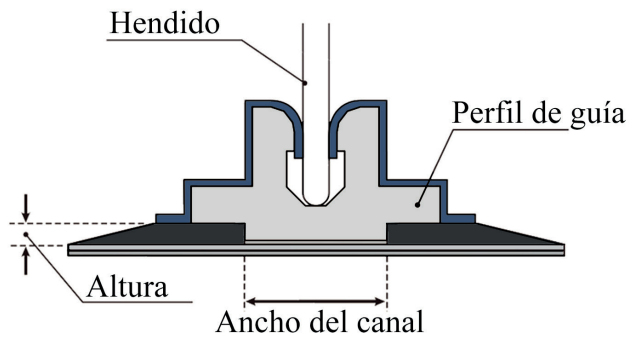
### Adhesión lateral de la lámina y fuerza de adherencia

- Sin residuos de adhesivo en el material base
- No se caen los perfiles de montaje
- Alta resistencia al calor y fuerte adherencia
- Sin flotación o deslizamiento en la placa de troquelado
- Larga durabilidad

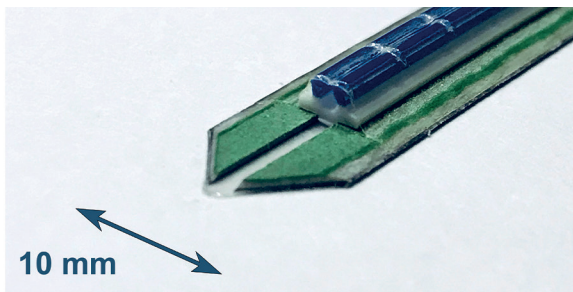


### Materiales más respetuosos con el medio ambiente

- Más del 50 % menos de plástico en comparación con otros contraheñidos
- Material base de fibra vulcanizada = material compuesto biodegradable hecho de celulosa de algodón y madera
- Menor contenido de plástico en el perfil de montaje debido a propiedades reductoras del material (TPO) → Apto para uso en productos alimenticios y con excelente desprendimiento



## CARTÓN / CORRUGADO FINO



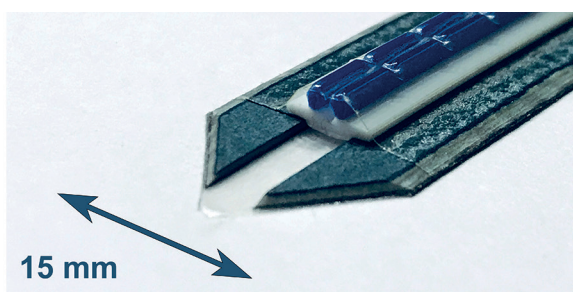
**A**

- Ancho del hendido: 2-3 pt (0.71 - 1.05 mm)
- Anchura total: 10 mm
- Contenido del carton: 100 x 70 cm = 70 m

A					
Anchura total 10 mm			Ancho del hendido 2 - 3 pt		
Altura del canal x Anchura del canal (mm)					
0,3 x 0,8	0,4 x 0,8				
0,3 x 1,0	0,4 x 1,0	0,5 x 1,0			
0,3 x 1,1	0,4 x 1,1	0,5 x 1,1			
0,3 x 1,2	0,4 x 1,2	0,5 x 1,2			
0,3 x 1,3	0,4 x 1,3	0,5 x 1,3	0,6 x 1,3		
0,3 x 1,4	0,4 x 1,4	0,5 x 1,4	0,6 x 1,4		
0,3 x 1,5	0,4 x 1,5	0,5 x 1,5	0,6 x 1,5	0,7 x 1,5	
	0,4 x 1,6	0,5 x 1,6	0,6 x 1,6	0,7 x 1,6	
	0,4 x 1,7	0,5 x 1,7	0,6 x 1,7	0,7 x 1,7	
	0,4 x 1,8	0,5 x 1,8	0,6 x 1,8	0,7 x 1,8	
	0,4 x 1,9	0,5 x 1,9	0,6 x 1,9	0,7 x 1,9	
		0,5 x 2,0	0,6 x 2,0	0,7 x 2,0	
		0,5 x 2,1	0,6 x 2,1	0,7 x 2,1	0,8 x 2,1
		0,5 x 2,3	0,6 x 2,3	0,7 x 2,3	0,8 x 2,3
		0,5 x 2,5	0,6 x 2,5	0,7 x 2,5	0,8 x 2,5
		0,5 x 2,7	0,6 x 2,7	0,7 x 2,7	0,8 x 2,7
		0,5 x 3,0	0,6 x 3,0	0,7 x 3,0	0,8 x 3,0

Número de pedido: Tamaño 0,5 x 1,5 → A-0515

## CORRUGADO



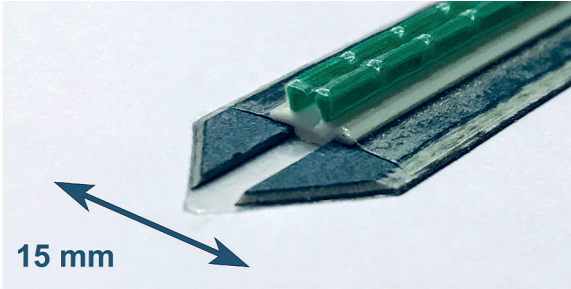
**S**

- Ancho del hendido: 2-3 pt (0.71 - 1.05 mm)
- Anchura total: 15 mm
- Contenido del carton: 50 x 70 cm = 35 m

S					
Anchura total 15 mm			Ancho del hendido 2 - 3 pt		
Altura del canal x Anchura del canal (mm)					
0,5 x 2,1	0,6 x 2,1	0,7 x 2,1	0,8 x 2,1		
0,5 x 2,3	0,6 x 2,3	0,7 x 2,3	0,8 x 2,3		
0,5 x 2,5	0,6 x 2,5	0,7 x 2,5	0,8 x 2,5		
0,5 x 2,7	0,6 x 2,7	0,7 x 2,7	0,8 x 2,7		
0,5 x 3,0	0,6 x 3,0	0,7 x 3,0	0,8 x 3,0	1,0 x 3,0	1,2 x 3,0
	0,6 x 3,2	0,7 x 3,2	0,8 x 3,2	1,0 x 3,2	1,2 x 3,2
	0,6 x 3,5	0,7 x 3,5	0,8 x 3,5	1,0 x 3,5	1,2 x 3,5
	0,6 x 4,0	0,7 x 4,0	0,8 x 4,0	1,0 x 4,0	1,2 x 4,0
			0,8 x 5,0	1,0 x 5,0	1,2 x 5,0
			0,8 x 6,0	1,0 x 6,0	1,2 x 6,0

Número de pedido: Tamaño 0,8 x 2,7 → S-0827



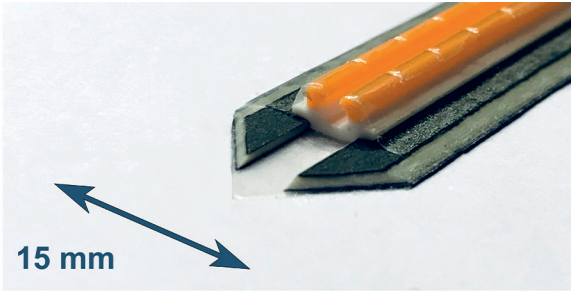


**B**

- Ancho del hendido: 4 pt (1.42 mm)
- Anchura total: 15 mm
- Contenido del carton: 50 x 70 cm = 35 m

B				
Anchura total 15 mm		Ancho del hendido 4 pt		
Altura del canal x Anchura del canal (mm)				
0,6 x 2,5	0,7 x 2,5			
0,6 x 2,7	0,7 x 2,7	0,8 x 2,7		
0,6 x 3,0	0,7 x 3,0	0,8 x 3,0	1,0 x 3,0	1,2 x 3,0
0,6 x 3,2	0,7 x 3,2	0,8 x 3,2	1,0 x 3,2	1,2 x 3,2
0,6 x 3,5	0,7 x 3,5	0,8 x 3,5	1,0 x 3,5	1,2 x 3,5
0,6 x 4,0	0,7 x 4,0	0,8 x 4,0	1,0 x 4,0	1,2 x 4,0
		0,8 x 4,5	1,0 x 4,5	1,2 x 4,5
		0,8 x 5,0	1,0 x 5,0	1,2 x 5,0
		0,8 x 6,0	1,0 x 6,0	1,2 x 6,0

BNúmero de pedido: Tamaño 0,8 x 3,5 → B-0835

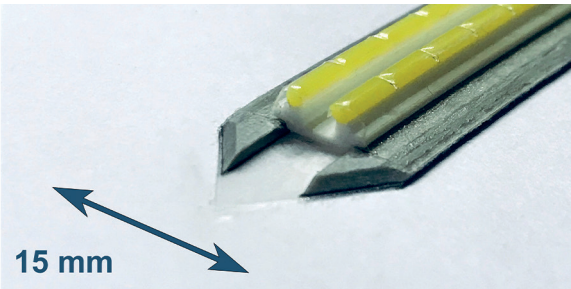


**C**

- Ancho del hendido: 6 pt (2 mm)
- Anchura total: 15 mm
- Contenido del carton: 50 x 70 cm = 35 m

C				
Anchura total 15 mm		Ancho del hendido 6 pt (2 mm)		
Altura del canal x Anchura del canal (mm)				
0,6 x 3,0	0,7 x 3,0	0,8 x 3,0	1,0 x 3,0	1,2 x 3,0
0,6 x 3,2	0,7 x 3,2	0,8 x 3,2	1,0 x 3,2	1,2 x 3,2
0,6 x 3,5	0,7 x 3,5	0,8 x 3,5	1,0 x 3,5	1,2 x 3,5
0,6 x 4,0	0,7 x 4,0	0,8 x 4,0	1,0 x 4,0	1,2 x 4,0
		0,7 x 4,5	0,8 x 4,5	1,0 x 4,5
		0,7 x 5,0	0,8 x 5,0	1,0 x 5,0
		0,8 x 6,0	1,0 x 6,0	1,2 x 6,0

Número de pedido: Tamaño 0,8 x 4,0 → C-0840



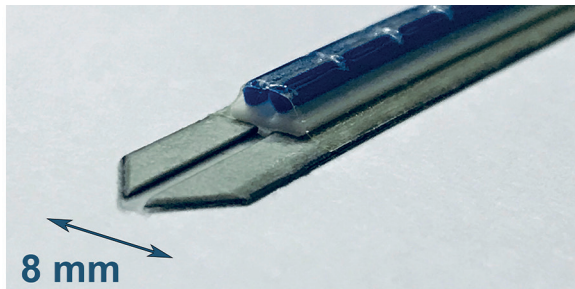
**D**

- Ancho del hendido: 8 pt (3 mm)
- Anchura total: 15 mm
- Contenido del carton: 50 x 70 cm = 35 m

D				
Anchura total 15 mm		Ancho del hendido 8 pt (3 mm)		
Altura del canal x Anchura del canal (mm)				
0,6 x 4,0	0,7 x 4,0	0,8 x 4,0	1,0 x 4,0	1,2 x 4,0
0,6 x 5,0	0,7 x 5,0	0,8 x 5,0	1,0 x 5,0	1,2 x 5,0
0,6 x 6,0	0,7 x 6,0	0,8 x 6,0	1,0 x 6,0	1,2 x 6,0
0,6 x 7,0	0,7 x 7,0	0,8 x 7,0	1,0 x 7,0	1,2 x 7,0

Número de pedido: Tamaño 0,8 x 5,0 → D-0850

\* Más tamaños y un ancho total de 12 mm disponibles bajo solicitud

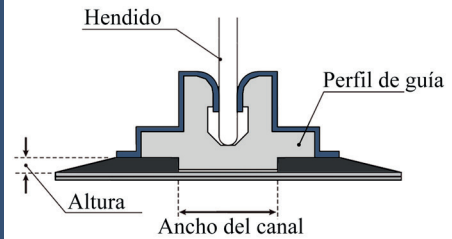


M

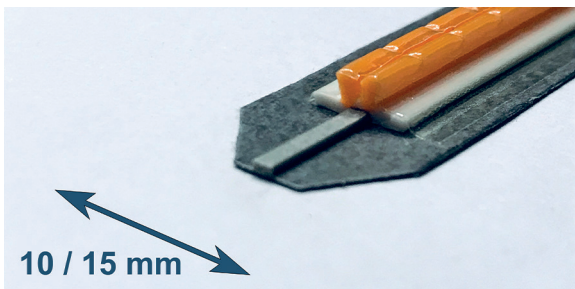
**Para espacios estrechos entre flejes**

- Ancho del hendido: 2-3 pt (0.71 - 1.05 mm)
- Anchura total: 8 mm
- Contenido del carton: 50 x 70 cm = 35 m

M		
Anchura total 8 mm		
Altura del canal x Anchura del canal (mm)		
0,3 x 0,8	0,4 x 0,8	0,5 x 0,8
0,3 x 1,0	0,4 x 1,0	0,5 x 1,0
0,3 x 1,1	0,4 x 1,1	0,5 x 1,1
0,3 x 1,2	0,4 x 1,2	0,5 x 1,2
0,3 x 1,3	0,4 x 1,3	0,5 x 1,3
0,3 x 1,4	0,4 x 1,4	0,5 x 1,4
0,3 x 1,5	0,4 x 1,5	0,5 x 1,5
	0,4 x 1,6	0,5 x 1,6
	0,4 x 1,7	0,5 x 1,7
	0,4 x 1,8	0,5 x 1,8
	0,4 x 1,9	0,5 x 1,9
		0,5 x 2,0



Número de pedido: Tamaño 0,4 x 1,2 → M-0412

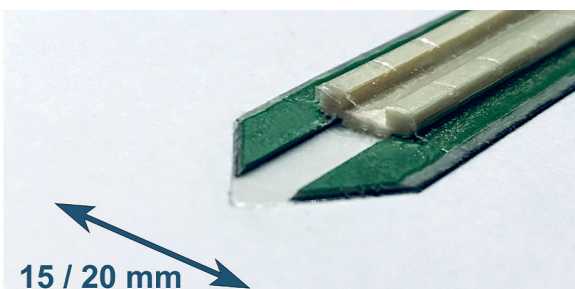
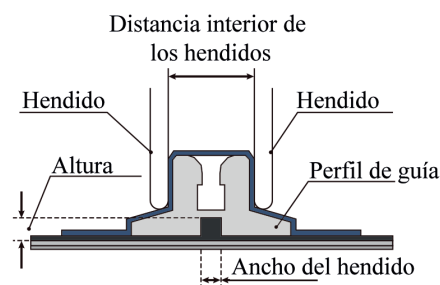


G

**Hendidos inversos para contrafaldas**

- Anchura total: 10/15 mm  
G-1 = 10 mm / G-2 - G-5 = 15 mm
- Contenido del carton: 50 x 70 cm = 35 m

Hendidos inversos G			
Art.	Altura del hendido	Ancho del hendido	Distancia de los hendidos
G-1	0,6	2 pt (0,7)	1,7
G-2	0,8	3 pt (1,05)	2,4
G-3	1,0	4 pt (1,4)	3,0
G-4	1,0	6 pt (2,0)	4,0
G-5	1,0	8 pt (3,0)	5,0

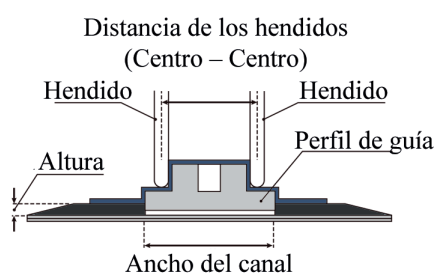


BW

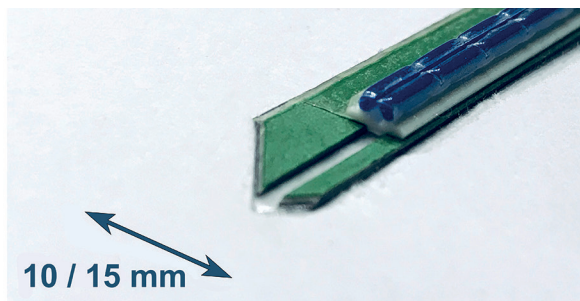
**Hendido doble para plegado de 180° en cartón corrugado**

- Anchura total: 15/20 mm
- Contenido del carton: 50 x 70 cm = 35 m

Hendido doble BW			
Altura del canal x Anchura del canal / distancia de los hendidos (centro - centro) (mm)			
0,6 x 5,0/3	0,7 x 5,0/3	0,8 x 5,0/3	1,0 x 5,0/3
0,6 x 6,0/4	0,7 x 6,0/4	0,8 x 6,0/4	1,0 x 6,0/4
0,6 x 7,0/5	0,7 x 7,0/5	0,8 x 7,0/5	1,0 x 7,0/5
0,6 x 8,0/5	0,7 x 8,0/5	0,8 x 8,0/5	1,0 x 8,0/5
0,6 x 9,0/6,5	0,7 x 9,0/6,5	0,8 x 9,0/6,5	1,0 x 9,0/6,5







10 / 15 mm

W

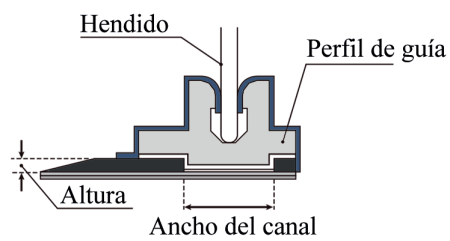
Offcenter para hendidos doble con espaciado estrecho entre los hendidos

- Ancho del hendido: 2-3 pt (0.71 - 1.05 mm)
- Anchura total: 10/15 mm
- Contenido del carton: 50 x 70 cm = 35 m

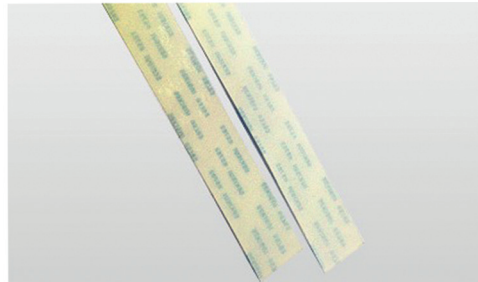
Offcenter / Hendidos doble W

Altura del canal x Anchura del canal (mm)					
0,3 x 0,8					
0,3 x 1,0	0,4 x 1,0	0,5 x 1,0			
0,3 x 1,1	0,4 x 1,1	0,5 x 1,1			
0,3 x 1,2	0,4 x 1,2	0,5 x 1,2			
0,3 x 1,3	0,4 x 1,3	0,5 x 1,3	0,6 x 1,3		
0,3 x 1,4	0,4 x 1,4	0,5 x 1,4	0,6 x 1,4		
0,3 x 1,5	0,4 x 1,5	0,5 x 1,5	0,6 x 1,5	0,7 x 1,5	
	0,4 x 1,6	0,5 x 1,6	0,6 x 1,6	0,7 x 1,6	
	0,4 x 1,7	0,5 x 1,7	0,6 x 1,7	0,7 x 1,7	
	0,4 x 1,8	0,5 x 1,8	0,6 x 1,8	0,7 x 1,8	
	0,4 x 1,9	0,5 x 1,9	0,6 x 1,9	0,7 x 1,9	
		0,5 x 2,1	0,6 x 2,1	0,7 x 2,1	0,8 x 2,1
		0,5 x 2,3	0,6 x 2,3	0,7 x 2,3	0,8 x 2,3
		0,5 x 2,7	0,6 x 2,7	0,7 x 2,7	0,8 x 2,7
			0,6 x 3,0	0,7 x 3,0	0,8 x 3,0
				1,0 x 2,7	1,0 x 3,0

Número de pedido: Tamaño 0,5 x 1,5 → W-0515

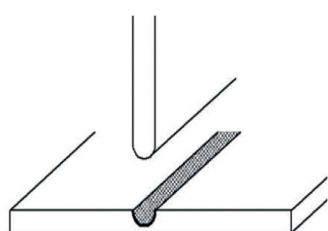


CINTA DE HENDIDO



Goma de hendido

- Se utiliza en papel muy delgado (aproximadamente 180 - 230 g)
- El hendido forma el canal del contraheñido al troquelar
- Uso adicional en RSP



Artículo nº	Descripción (Espesor x Ancho x Largo)	Formato
RT	Cinta de hendido - 0.6 x 20 x 600 mm	1 tira

ACCESORIOS DE APLICACIÓN

Cutter Clean - El limpiador de placas de troquelado antiestático

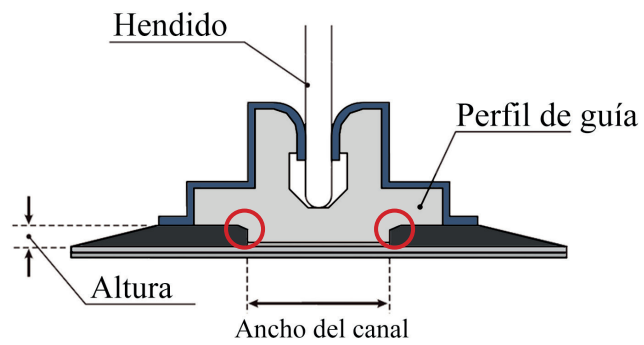
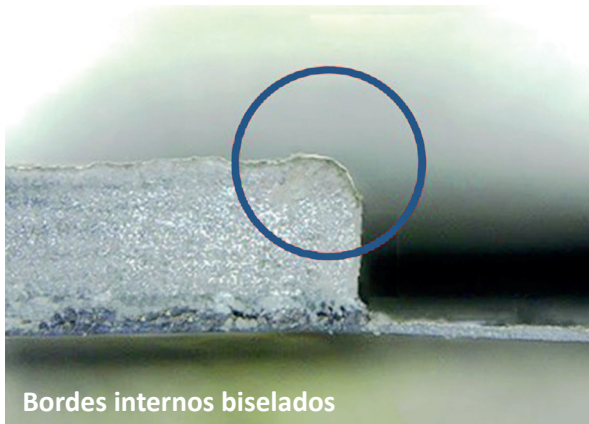
Página 71

Cúter OLFA

Página 35

XSR-300 - La rasqueta

Página 71



A				S							
Anchura total 10 mm		Ancho del hendido 2 -3 pt		Anchura total 15 mm			Ancho del hendido 2 -3 pt				
Altura del canal x Anchura del canal (mm)				Altura del canal x Anchura del canal (mm)							
0,5 x 2,7	0,6 x 2,7	0,7 x 2,7	0,8 x 2,7	0,5 x 2,7	0,6 x 2,7	0,7 x 2,7	0,8 x 2,7				
0,5 x 3,0	0,6 x 3,0	0,7 x 3,0	0,8 x 3,0	0,5 x 3,0	0,6 x 3,0	0,7 x 3,0	0,8 x 3,0	1,0 x 3,0	1,2 x 3,0		
					0,6 x 3,2	0,7 x 3,2	0,8 x 3,2	1,0 x 3,2	1,2 x 3,2		
					0,6 x 3,5	0,7 x 3,5	0,8 x 3,5	1,0 x 3,5	1,2 x 3,5		
					0,6 x 4,0	0,7 x 4,0	0,8 x 4,0	1,0 x 4,0	1,2 x 4,0		
							0,8 x 5,0	1,0 x 5,0	1,2 x 5,0		
							0,8 x 6,0	1,0 x 6,0	1,2 x 6,0		

B					C				
Anchura total 15 mm		Ancho del hendido 4 pt			Anchura total 15 mm		Ancho del hendido 6 pt (2 mm)		
Altura del canal x Anchura del canal (mm)					Altura del canal x Anchura del canal (mm)				
0,6 x 2,7	0,7 x 2,7	0,8 x 2,7							
0,6 x 3,0	0,7 x 3,0	0,8 x 3,0	1,0 x 3,0	1,2 x 3,0	0,6 x 3,0	0,7 x 3,0	0,8 x 3,0	1,0 x 3,0	1,2 x 3,0
0,6 x 3,2	0,7 x 3,2	0,8 x 3,2	1,0 x 3,2	1,2 x 3,2	0,6 x 3,2	0,7 x 3,2	0,8 x 3,2	1,0 x 3,2	1,2 x 3,2
0,6 x 3,5	0,7 x 3,5	0,8 x 3,5	1,0 x 3,5	1,2 x 3,5	0,6 x 3,5	0,7 x 3,5	0,8 x 3,5	1,0 x 3,5	1,2 x 3,5
0,6 x 4,0	0,7 x 4,0	0,8 x 4,0	1,0 x 4,0	1,2 x 4,0	0,6 x 4,0	0,7 x 4,0	0,8 x 4,0	1,0 x 4,0	1,2 x 4,0
		0,8 x 4,5	1,0 x 4,5	1,2 x 4,5		0,7 x 4,5	0,8 x 4,5	1,0 x 4,5	1,2 x 4,5
		0,8 x 5,0	1,0 x 5,0	1,2 x 5,0		0,7 x 5,0	0,8 x 5,0	1,0 x 5,0	1,2 x 5,0
		0,8 x 6,0	1,0 x 6,0	1,2 x 6,0			0,8 x 6,0	1,0 x 6,0	1,2 x 6,0

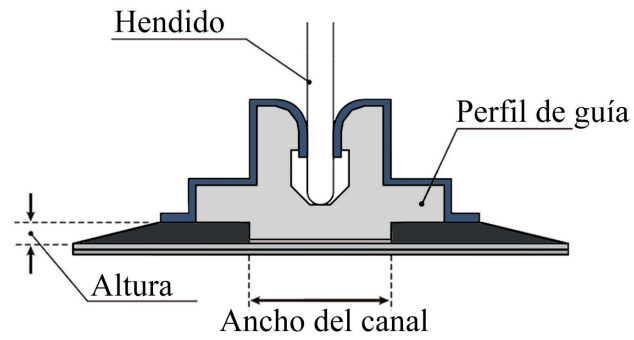
D				
Anchura total 15 mm		Ancho del hendido 8 pt (3 mm)		
Altura del canal x Anchura del canal (mm)				
0,6 x 4,0	0,7 x 4,0	0,8 x 4,0	1,0 x 4,0	1,2 x 4,0
0,6 x 5,0	0,7 x 5,0	0,8 x 5,0	1,0 x 5,0	1,2 x 5,0
0,6 x 6,0	0,7 x 6,0	0,8 x 6,0	1,0 x 6,0	1,2 x 6,0
0,6 x 7,0	0,7 x 7,0	0,8 x 7,0	1,0 x 7,0	1,2 x 7,0

Contenido del carton: 50 x 70 cm = 35 m

Número de pedido:  
Tamaño 0,8 x 3,5 / 2-3pt → S-0835/IC

\* Más tamaños y un ancho total de 12 mm disponibles bajo solicitud





A					
Anchura total 10 mm			Ancho del hendido 2-3 pt		
Altura del canal x Anchura del canal (mm)					
0,3 x 0,8	0,4 x 0,8				
0,3 x 1,0	0,4 x 1,0	0,5 x 1,0			
0,3 x 1,1	0,4 x 1,1	0,5 x 1,1			
0,3 x 1,2	0,4 x 1,2	0,5 x 1,2			
0,3 x 1,3	0,4 x 1,3	0,5 x 1,3	0,6 x 1,3		
0,3 x 1,4	0,4 x 1,4	0,5 x 1,4	0,6 x 1,4		
0,3 x 1,5	0,4 x 1,5	0,5 x 1,5	0,6 x 1,5	0,7 x 1,5	
	0,4 x 1,6	0,5 x 1,6	0,6 x 1,6	0,7 x 1,6	
	0,4 x 1,7	0,5 x 1,7	0,6 x 1,7	0,7 x 1,7	
	0,4 x 1,8	0,5 x 1,8	0,6 x 1,8	0,7 x 1,8	
	0,4 x 1,9	0,5 x 1,9	0,6 x 1,9	0,7 x 1,9	
		0,5 x 2,0	0,6 x 2,0	0,7 x 2,0	
		0,5 x 2,1	0,6 x 2,1	0,7 x 2,1	0,8 x 2,1
		0,5 x 2,3	0,6 x 2,3	0,7 x 2,3	0,8 x 2,3
		0,5 x 2,5	0,6 x 2,5	0,7 x 2,5	0,8 x 2,5
		0,5 x 2,7	0,6 x 2,7	0,7 x 2,7	0,8 x 2,7
		0,5 x 3,0	0,6 x 3,0	0,7 x 3,0	0,8 x 3,0
35 m	35 m	30 m	30 m	28 m	28 m

S				B			C			
Anchura total 15 mm		Ancho del hendido 2-3 pt		Anchura total 15 mm		Ancho del hendido 4 pt	Anchura total 15 mm		Ancho del hendido 6 pt	
Altura del canal x Anchura del canal (mm)				Altura del canal x Anchura del canal (mm)			Altura del canal x Anchura del canal (mm)			
0,5 x 2,1	0,6 x 2,1	0,7 x 2,1	0,8 x 2,1							
0,5 x 2,3	0,6 x 2,3	0,7 x 2,3	0,8 x 2,3							
0,5 x 2,5	0,6 x 2,5	0,7 x 2,5	0,8 x 2,5	0,6 x 2,5	0,7 x 2,5					
0,5 x 2,7	0,6 x 2,7	0,7 x 2,7	0,8 x 2,7	0,6 x 2,7	0,7 x 2,7	0,8 x 2,7				
0,5 x 3,0	0,6 x 3,0	0,7 x 3,0	0,8 x 3,0	0,6 x 3,0	0,7 x 3,0	0,8 x 3,0	0,6 x 3,0	0,7 x 3,0	0,8 x 3,0	
	0,6 x 3,2	0,7 x 3,2	0,8 x 3,2	0,6 x 3,2	0,7 x 3,2	0,8 x 3,2	0,6 x 3,2	0,7 x 3,2	0,8 x 3,2	
	0,6 x 3,5	0,7 x 3,5	0,8 x 3,5	0,6 x 3,5	0,7 x 3,5	0,8 x 3,5	0,6 x 3,5	0,7 x 3,5	0,8 x 3,5	
	0,6 x 4,0	0,7 x 4,0	0,8 x 4,0	0,6 x 4,0	0,7 x 4,0	0,8 x 4,0	0,6 x 4,0	0,7 x 4,0	0,8 x 4,0	
						0,8 x 4,5			0,7 x 4,5	0,8 x 4,5
			0,8 x 5,0			0,8 x 5,0			0,7 x 5,0	0,8 x 5,0
			0,8 x 6,0			0,8 x 6,0				0,8 x 6,0
30 m	30 m	28 m	28 m	30 m	28 m	28 m	30 m	28 m	28 m	

D		
Anchura total 15 mm		Ancho del hendido 8 pt
Altura del canal x Anchura del canal (mm)		
0,6 x 4,0	0,7 x 4,0	0,8 x 4,0
0,6 x 5,0	0,7 x 5,0	0,8 x 5,0
0,6 x 6,0	0,7 x 6,0	0,8 x 6,0
0,6 x 7,0	0,7 x 7,0	0,8 x 7,0
30 m	28 m	28 m

Número de pedido: Tamaño 0,8 x 4,0 / 2-3pt → S-0840R

\* Más tamaños, version IK y un ancho total de 12 mm disponibles bajo solicitud

# G-Tape recomendación por cartón

Peso por m2	Grosor del material (mm)	Hendido Ancho x Altura	Recomendación G-Tape		
			Artículo	Altura	Ancho del canal
50 g	0.063 - 0.065	2 pt (0.7 mm) x 23.5	A-0308	0.3	0.8
180 g	0.22 - 0.23	2 pt (0.7 mm) x 23.5	A-0312	0.3	1.2
200 g	0.26 - 0.27	2 pt (0.7 mm) x 23.5	A-0312	0.3	1.2
230 g	0.29 - 0.30	2 pt (0.7 mm) x 23.5	A-0313	0.3	1.3
270 g	0.34 - 0.35	2 pt (0.7 mm) x 23.4	A-0414	0.4	1.4
300 g	0.39 - 0.40	2 pt (0.7 mm) x 23.4	A-0415	0.4	1.5
350 g	0.44 - 0.46	2 pt (0.7 mm) x 23.3	A-0516	0.5	1.6
		3 pt (1.05 mm) x 23.3	A-0519	0.5	1.9
400 g	0.50 - 0.52	2 pt (0.7 mm) x 23.3	A-0517	0.5	1.7
		3 pt (1.05 mm) x 23.3	A-0520	0.5	2.0
450 g	0.57 - 0.59	2 pt (0.7 mm) x 23.2	A-0619	0.6	1.9
		3 pt (1.05 mm) x 23.2	A-0622	0.6	2.2
500 g	0.63 - 0.65	2 pt (0.7 mm) x 23.2	A-0620	0.6	2.0
		3 pt (1.05 mm) x 23.2	A-0623	0.6	2.3
550 g	0.70 - 0.72	3 pt (1.05 mm) x 23.1	A-0725	0.7	2.5
		4 pt (1.4 mm) x 23.1	B-0727	0.7	2.7
600 g	0.76 - 0.78	3 pt (1.05 mm) x 23.0	A-0827	0.8	2.7
		4 pt (1.4 mm) x 23.0	B-0830	0.8	3.0

Aviso: Estas recomendaciones pueden variar debido a la calidad del material.

## Ancho del canal (C) = 2 x Grosor del material (B) + Ancho del hendido (A)

Ejemplo de cálculo:

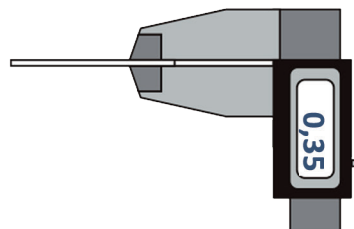
Escenario: Peso por m2 = 270 g → A = 2 pt (0,7 mm), B = 0,35 mm

$C = 2 \times 0,35 \text{ mm} + 0,7 \text{ mm} = 0,7 \text{ mm} + 0,7 \text{ mm}$

C = 1,4 mm

Selección:

1. 2 pt = Tipo A 2. B = 0,35 mm 3. C = 1,4 mm



↓ ↓ ↓  
**A-0414**

# G-Tape recomendación por corrugado

Parámetro			Combinación	Hendidos				
Onda	Lado de troquelado	Grosor del material	Altura/Ancho de los hendidos	2 pt	3 pt	4 pt	6 pt	8 pt
F	Lado de impresión	0.8 mm	23.0 x 3/4 pt	*A-0622	A-0623	B-0627		
F	Lado interior	0.8 mm	23.0 x 3/4 pt	*A-0623	A-0623	B-0627		
E	Lado de impresión	1.5 mm	23.0 x 4 pt		A-0624	B-0627	C-0832	
E	Lado interior	1.5 mm	23.0 x 4 pt		S-0627	B-0630	C-0835	
E-Laminado	Lado de impresión	1.5 mm	23.0 x 4 pt		A-0827	B-0830	C-0835	
E-Laminado	Lado interior	1.5 mm	23.0 x 4 pt		S-0630	B-0632	C-0835	
B	Lado interior	3.0 mm	23.0 x 4/6 pt		S-0830	B-0835	C-0840	D-0850
B-Laminado	Lado interior	3.0 mm	23.0 x 4/6 pt		S-0830	B-0835	C-0840	D-0850
C	Lado interior	4.0 mm	22.9 x 4/6 pt		S-0835	B-0840	C-1040	D-1050
FE	Lado interior	2.3 mm	23.1 x 3/4 pt		S-0827	B-0832	C-0840	D-0850
EE	Lado interior	3.0 mm	23.0 x 4/6 pt		S-0830	B-0835	C-0840	D-0850
EB	Lado interior	4.5 mm	22.8 x 6/8 pt			*B-0840	C-1050	D-1060
EC	Lado interior	5.5 mm	22.7 x 6-8 pt			*B-0845	C-1050	D-1060
BC	Lado interior	7.0 mm	22.2/22.3 x 6/8 pt			*B-1045	C-1050	D-1070

\* Encuentra aplicación solo cuando se utilizan herramientas existentes con hendidos correspondientes. Nota: Estas recomendaciones pueden variar debido a la calidad del material.

**Ancho del canal (C) =  
2,2 x grosor del material comprimido (B) + ancho del hendido (A)**

Ejemplo de cálculo:

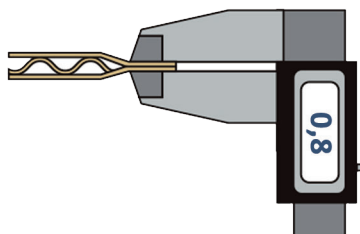
Escenario: Onda B → A = 8 pt (3,0 mm), B = 0,8 mm

$C = 2,2 \times 0,8 \text{ mm} + 3,0 \text{ mm} = 1,76 \text{ mm} + 3,0 \text{ mm}$

$C = 4,76 \text{ mm} \approx 5,0 \text{ mm}$

Selección:

1. 8 pt = Tipo D    2. B = 0,8 mm    3. C = 5,0 mm



## ASESORAMIENTO + SERVICIO DE PRUEBAS

Para obtener información sobre la aplicación, tamaño o goma

Consulte la página 80



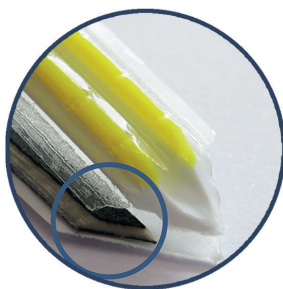
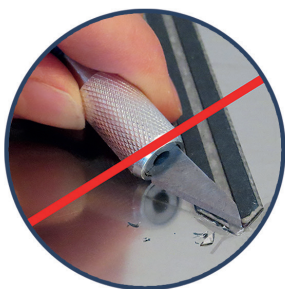
# Cortadoras y material de contrahendido

## VS-IV DAISO CUTTER



### Más tiempo para producir

- Corte biselado doble de 45° y biselado de los bordes de corte en un solo paso de trabajo
- Optimización del tiempo de ajuste al eliminar trabajos posteriores
- Tope lateral para ajustar el ancho
- Expulsión perfecta de los residuos
- Exclusivo para nuestros Contrahendidos G-Tape



### VS-IV Especificación:

- Longitud: 740 mm
- Ancho: 90 mm
- Altura: 310 mm
- Peso: 6,8 kg

### Ahorro de tiempo

Duración del biselado de los bordes de corte:  
aprox. 10 min



**5 pedidos por día = 50 min**

El uso del cortador Daiso  
ahorra **20 horas al mes**



+ Sin riesgo de contaminación de los  
productos troquelados por los recortes

+ Sin riesgo de cortes o heridas



Vídeo de aplicación  
en nuestra página web

Artículo nº	Descripción	Formato
DC-500	Daiso Cutter con escala de 500 mm	1 unidad
DC-700	Daiso Cutter con escala de 700 mm	1 unidad
DC-M	Daiso Cutter - Cuchilla de repuesto	2 unidades
DC-SP	Daiso Cutter - Aguja de repuesto	1 unidad
DC-P	Daiso Cutter - Placa de corte de repuesto	1 unidad



# Cortadoras y material de contrahendido

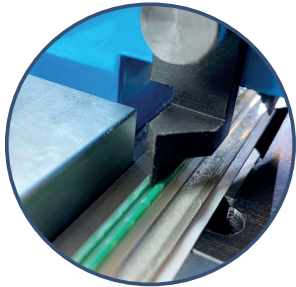
## STANDARD MATRIX CUTTER



### El clásico para preparaciones de contrahendidos

- Corte de contrahendidos con doble biselado de 45°
- Expulsión de residuos hacia abajo mediante la placa de corte opuesta
- Tope lateral para ajustar el ancho

Artículo nº	Descripción	Formato
MC-500	Matrix Cutter con escala de 500 mm	1 unidad
MC-700	Matrix Cutter con escala de 700 mm	1 unidad
MC-S	Matrix Cutter - Cuchilla de repuesto	1 set



Vídeo de aplicación  
en nuestra página web

## TIJERAS DE INGLETE



### Corte fácil de contrahendidos

- Tope para corte en inglete de 45°
- Longitud de corte de 50 mm
- Cuchilla recubierta → intercambiable
- Mango de plástico de fácil manejo



Artículo nº	Descripción	Formato
GS	Tijeras de inglete	1 unidad
GS-EK	Tijeras de inglete - Cuchilla de repuesto	1 unidad



Vídeo de aplicación  
en nuestra página web

# Cortadoras y material de contrahendido

## SUPER-G



Contrahehdidos

### Prevención y sin pérdida de tiempo

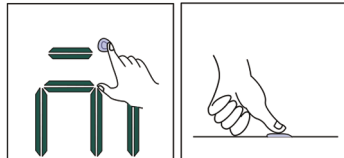
- Adhesivo especial para una mayor seguridad en la producción y calidad del hendido
- Fijación adicional de Contrahehdidos  
→ el adhesivo muy fluido se extiende debajo del material y se endurece

Artículo nº	Descripción	Formato
G2	Super-G - 2 g	2 unidades
G50	Super-G - 50 g	1 unidad

## JUMP STICKER



### Aplicación:



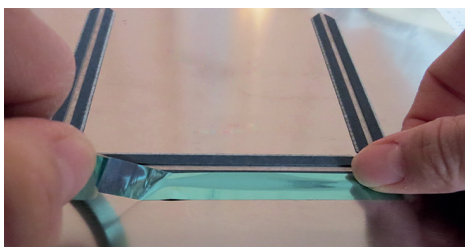
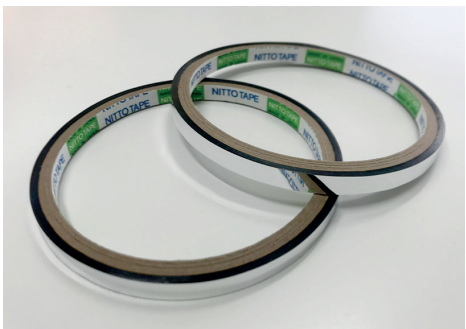
### ¡Eleva en lugar de arrancar!

- Elevadores adhesivos para pliegos
- Sin separación prematura en el troquelado
- Menos Contrahehdidos arrancadas o desplazadas
- Se reducen las interrupciones en la producción



Artículo nº	Descripción	Formato
JUMP	Jump Sticker - 100 unidades	1 set

## LIBIC TAPE



### Crear transiciones - Evitar bordes de choque

- Cinta adhesiva a base de aluminio
- Buen deslizamiento sobre los Contrahehdidos
- Sin despegarse o enrollarse debido al calor por fricción
- Mayor seguridad del producto
- Sin residuos de cinta de embalaje en los productos

Artículo nº	Descripción (Espesor x Ancho x Largo)	Formato
LT-6	Libic Tape - 0.06 mm x 6 mm x 10 m	5 rollos
LT-15	Libic Tape - 0.06 mm x 15 mm x 10 m	5 rollos



Vídeo de aplicación  
en nuestra página web



Todas las **alturas** personalizadas están disponibles bajo pedido.

Bajo solicitud, todas las gomas también están disponibles **con adhesivo** y en forma de **tiras**.

## Corte en tiras

- Corte recto
- Corte ondulado
- Corte dentado
- Tiras con separador
- Perfil de trapezoide



## SPEED X



Dureza (Shore A)	Color	Dimensiones (mm)	Formato placas
15	beige	1000 x 460	4
20	verde kiwi	1000 x 450	4
25	amarillo	1000 x 500	3
30	azul cobalto	1000 x 500	3
35	verde	1000 x 500	3
45	naranja	1000 x 500	3
55	gris claro	1000 x 500	2
65	marrón	1000 x 500	2
75	negro	1000 x 500	2

- Velocidad de la máquina: hasta 9.000 pliegos por hora
- Cantidad de impresiones: hasta 1.000.000
- Aplicaciones estándar en troqueladoras planas
- Sin piel
- Reducción de la presión de troquelado y minimización de las marcas molestas
- Menos muescas y trayectoria más rápida de los pliegos
- Material EVA → resistente a los rayos UV y duradero
- Certificado como seguro para la fabricación de envases de alimentos (ISEGA)

## SPEED EJECT

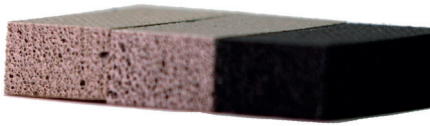


Dureza (Shore A)	Color	Dimensiones (mm)	Formato placas
15	blanco	500 x 500	2
20	amarillo	500 x 500	2
25	rojo	500 x 500	2
30	azul	500 x 500	2
35	verde	500 x 500	2
40	naranja	500 x 500	2
45	marrón	500 x 500	2
50	negro	500 x 500	2

- Velocidad de la máquina: > 9.000 pliegos por hora
- Cantidad de impresiones: mayores a 1.000.000
- Repeticiones y aplicaciones especiales en troqueladoras planas y rotativas
- Con piel en un lado
- Extrema resistencia al desgaste → No se necesita mantenimiento intermedio
- Resistente a los rayos UV y duradero
- Menos desgaste de cuchillas y formación de polvo
- Bordes de corte limpios → Menos pelos de ángel

## GOMAESPUMA

Figura 1. Gomaespuma



- Un lado con piel
- Celdas abiertas / poroso
- Alta compresibilidad
- Duradero y resistente a la temperatura

Dureza (Shore A)	Dimensiones (mm)	Formato placas
15	1000 x 1000	1
	1000 x 500	2
25	1000 x 1000	1
	1000 x 500	2
35	1000 x 1000	1
	1000 x 500	2

## GOMA CELULAR

Figura 2. Goma celular



- Celdas cerradas
- Base de materia prima NBR/SBR

Dureza (Shore A)	Piel	Dimensiones (mm)	Formato placas
15	sin	1000 x 1000	1
		1000 x 500	2
20	sin	900-940 x 900-940	1
		900-940 x 450-470	2
20	lateral	1000 x 1000	1
		1000 x 500	2
25	sin	1000 x 500	3

## GOMA DE GAS

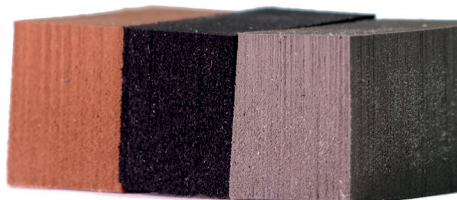
Figura 3. Goma de gas



- Aplicación principalmente en el procesamiento de corrugado
- Base de materia prima EPDM
- Resistente a los rayos UV y duradero
- Alta elasticidad y resistencia a la temperatura

Dureza (Shore A)	Piel	Dimensiones (mm)	Formato placas
15	sin	1000 x 1000	1
		1000 x 500	2
20	lateral	1000 x 1000	1
		1000 x 500	2

## GOMA ROTATIVO



- Piel lateral
- Aplicación en el rotativo

Dureza (Shore A)	Color	Dimensiones (mm)	Formato placas
20	negro	1000 x 1000	1
		1000 x 500	2
25	rojo o gris	900-920 x 900-920	1
		900-920 x 450-460	2

## VULKOLLAN®



- Buena y duradera compresión
- Alta elasticidad al impacto
- Buena resistencia a la abrasión
- Duradero y resistente al calor

Densidad aparente (RG)	Dimensiones (mm)	Formato placas
35	500 x 250	1
45/50	500 x 250	1
60/65	500 x 250	1

## CORCHO



- Alta elasticidad y recuperación
- Resistente al desgaste y duradero
- Antiestático

Dureza (Shore A)	Dimensiones (mm)	Formato placas
65	990 x 640	1

## ESPUMA



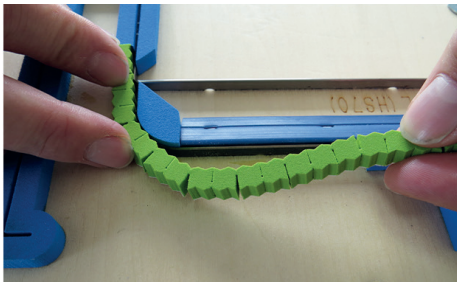
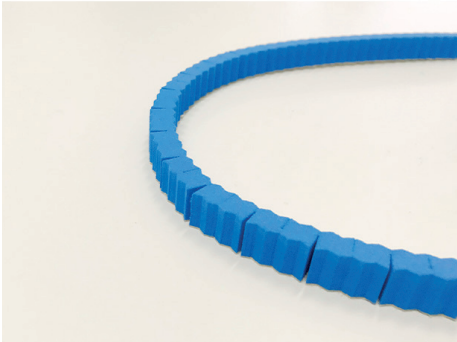
- Alta elasticidad y recuperación
- Resistente al desgaste y duradero
- Antiestático
- En tiras o en cubos

Densidad aparente (RG)	Color	Formato
40	blanco	144 m
50	amarillo	144 m



## LAS PARTICULARIDADES JAPONESAS

### GOMA-FLEX



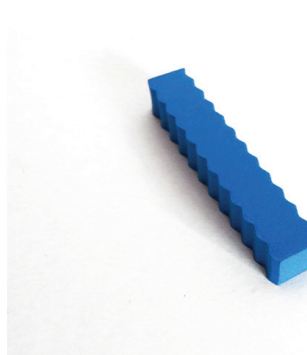
- Goma rápida de contornos (curvas, círculos y esquinas)
- Fácil corte al arrancando
- Con adhesivo
- Dureza: 30 Shore A

Artículo nº	Descripción (Altura x Ancho x Largo mm)	Formato
F8	Goma-Flex - 8 x 8 x 450	10 tiras
F10	Goma-Flex - 10 x 8 x 450	10 tiras



Vídeo de aplicación  
en nuestra página web

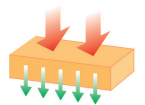
### E-SPONGE



- Goma celular cerrada con excelente resistencia al desgaste y larga vida útil
- Tiras autoadhesivas para una aplicación rápida
- Mejor distribución de la presión de troquelado mediante forma de onda en ambos lados

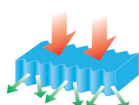
Artículo nº	Descripción (Altura x Ancho x Largo mm)	Formato
e-A	e-Sponge - 10 x 10 x 60 - 30 Shore A	700 tiras
e-B	e-Sponge - 8 x 10 x 60 - 30 Shore A	700 tiras
e-C	e-Sponge - 8 x 7 x 60 - 30 Shore A	1000 tiras
e-DX	e-Sponge - 7 x 7 x 60 (con piel) - 42 Shore A	1000 tiras

Perfil de goma normal



Orientado en la misma dirección

Corte en forma de onda



Distribuido

## 1) APLICACIÓN CON FLEJE

### PERFIL-SPRINT



- Resistente a los rayos UV y muy duradero (> 1,5 millones de troquelados)
- Menos puntos de sujeción y reducción de polvo de troquelado
- Fuerza constante de expulsión a altas velocidades y tiradas
- Excelente resistencia al desgaste
- También disponibles perfiles estrechos (3 mm) para áreas estrechas
- La versión biselada minimiza la compresión y las marcas

Dureza (Shore A)	Tiras (Largo x Ancho x Altura)	Formato
70	600 x 3 x 7,25 mm	100 tiras = 60 m
	600 x 5 x 7,25 mm	100 tiras = 60 m
	600 x 8 x 7,3 mm	100 tiras = 60 m
	600 x 8 x 10 mm	50 tiras = 30 m
	600 x 8 x 7,25 mm con autoadhesivo	100 tiras = 60 m
	600 x 8 x 7,3 mm - biselado 600 x 8 x 10 mm - biselado	100 tiras = 60 m 50 tiras = 30 m

### PERFIL-CORCHO



- Versiones disponibles: cuarto de vuelta o con separador
- Alta elasticidad y recuperación
- Resistente al desgaste, duradero y antistático

Dureza (Shore A)	Ejecución	Tiras (Largo x Ancho x Altura)	Formato
65	con separador	1000 x 7 x 7 mm	100 tiras = 100 m
		1000 x 10 x 10 mm	50 tiras = 50 m
	hemiciclo	990 x 7 x 7 mm	100 tiras = 99 m
		990 x 10 x 10 mm	50 tiras = 49,5 m

### TIRAS DE VULKOLLAN®



- Cuarto de vuelta
- Buena y duradera compresión
- Alta elasticidad y buena resistencia al desgaste
- Duradero

Densidad aparente (RG)	Tiras (Largo x Ancho x Altura)	Formato
35	500 x 10 x 12 mm	200 tiras = 100 m
	530 x 14 x 14 mm	100 tiras = 53 m
40	500 x 10 x 12 mm	200 tiras = 100 m
50	500 x 10 x 12 mm	200 tiras = 100 m
65	1000 x 7 x 8 mm	50 tiras = 50 m

## EURO RUBBER D



- Especialmente diseñado para su uso en solapas adhesivas
- Todas las medidas están disponibles también como tiras estrechas

Dureza (Shore A)	Color	Altura	Formato
50	azul	7 mm	100 tiras = 60 m
	violeta	7,5 mm	100 tiras = 60 m
	nube	10 mm	50 tiras = 30 m

## PERFIL-C



- Fuerza constante de expulsión a altas velocidades y tiradas
- Buena resistencia al desgaste
- Resistente a los rayos UV y duradero

Dureza (Shore A)	Color	Altura	Formato
60	gris	9 mm	50 tiras = 30 m
	marrón	9,5 mm	50 tiras = 30 m
	nube	10 mm	50 tiras = 30 m

## PERFIL-C SOFT

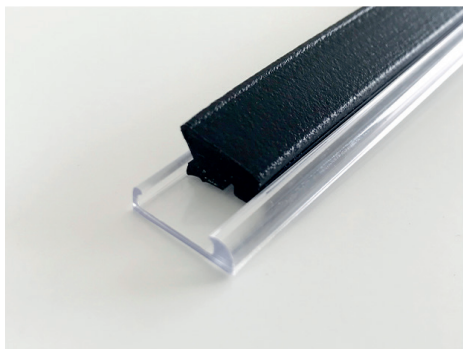


- El material se comprime directamente en el borde de corte  
→ sin desgarros en la superficie
- Aplicación principalmente en cartón corrugado

Dureza (Shore A)	Ejecución	Altura	Formato
25	rollo	7,0 mm	30 m
		8,0 mm	30 m
		10,0 mm	30 m
		11,0 mm	30 m
	tiras	11,0 mm	100 tiras = 100 m
		14,0 mm	60 tiras = 60 m

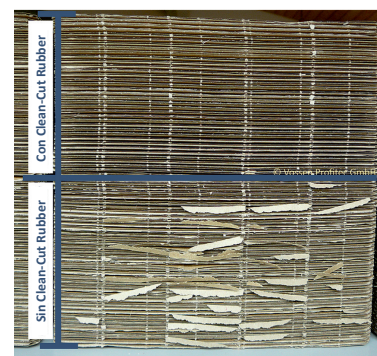
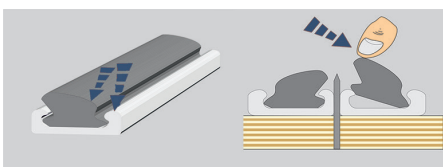


## CLEAN-CUT RUBBER



- Sistema de goma y riel de clip
- Dar muescas sin dañar la goma
- Bordes de corte limpios al troquelar cartón corrugado
- Muy útil para cortar en pedazos el retal del pliego de cartón

Artículo nº	Descripción	Formato
CCR	Clean-Cut Rubber - goma y riel de clip	1 m



## 2) APLICACIÓN CON HENDIDOS

### CUSHION CREASE



- Alta resistencia al desgaste y a la altura
- Ayuda para comprimir cartón corrugado y optimizar el comportamiento de plegado, especialmente en plegados de 180°

Dureza (Shore A)	Ejecución	Color	Altura	Formato	
60	rollo con codificación de colores	marrón	4,5 mm	25 m	
		gris	5,7 mm	25 m	
		amarillo	6,5 mm	25 m	
		verde	7 mm	25 m	
		oro	7,5 mm	25 m	
		azul	8 mm	25 m	
		violeta	8,5 mm	25 m	
		naranja	9 mm	25 m	
		blanco	9,7 mm	25 m	
		beige	11 mm	25 m	
	tiras	amarillo	6,5 mm	40 tiras = 40 m	
		verde	7 mm	40 tiras = 40 m	
		oro	7,5 mm	40 tiras = 40 m	
		azul	8 mm	40 tiras = 40 m	
		violeta	8,5 mm	40 tiras = 40 m	
		naranja	9 mm	40 tiras = 40 m	
		rosa	10 mm	30 tiras = 30 m	
		beige	11 mm	30 tiras = 30 m	
		rollo redondo	negro	5,7 mm	50 m
			negro	6,5 mm	50 m
negro	7 mm		50 m		
negro	7,5 mm		50 m		
negro	8 mm		50 m		
negro	8,5 mm		50 m		
negro	9 mm		50 m		
negro	9,5 mm	50 m			
negro	10 mm	50 m			

## EASY CREASE



- Reduce el desgarro del cartón corrugado
- Compresión retardada debido a su forma especial

Dureza (Shore A)	Altura	Formato
60	7,5 mm	20 tiras = 20 m
	8 mm	20 tiras = 20 m
	8,5 mm	20 tiras = 20 m
	9 mm	20 tiras = 20 m
	9,5 mm	20 tiras = 20 m
	11 mm	20 tiras = 20 m

## PERFIL-G



- Reduce los problemas al hendido de cartón corrugado con alto contenido de reciclaje y fibras cortas
- Compresión retardada debido a su forma especial

Dureza (Shore A)	Color	Altura	Formato
70	azul	7 mm	100 tiras = 60 m
	violeta	7,5 mm	100 tiras = 60 m
	verde	8 mm	100 tiras = 60 m
	rojo	8,5 mm	50 tiras = 30 m
	gris	9 mm	50 tiras = 30 m
	marrón	9,5 mm	50 tiras = 30 m
	nube	10 mm	50 tiras = 30 m

## PERFIL-B2



- Perfil de goma sólido para usar con el hendido

Dureza (Shore A)	Ejecución	Ancho x Altura	Formato
70	rollo	9 x 6 mm	40 m
	tiras	9 x 6 mm	200 tiras = 200 m

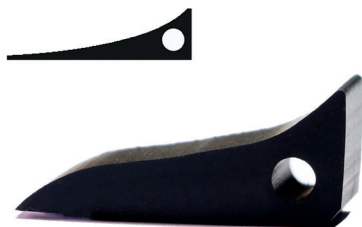
## PERFIL-C3



- Perfil de goma sólido para plegados perfectos con contrahendidos
- Separadores para la distancia óptima entre el perfil y el hendido

Dureza (Shore A)	Ejecución	Color	Ancho x Altura	Formato
70	rollo - nariz de 1 mm	negro	13 x 7 mm	40 m
	tiras - nariz de 1 mm	negro	13 x 7 mm	150 tiras = 150 m
	rollo - nariz de 2 mm	rojo	14 x 7 mm	40 m
	tiras - nariz de 2 mm	rojo	14 x 7 mm	60 tiras = 60 m

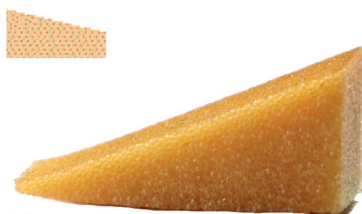
## PERFIL-D4 CON AGUJERO



- Para plegados complicados

Dureza (Shore A)	Tiras (Largo x Ancho x Altura)	Formato
60	600 x 25 x 10,5 mm	50 tiras = 30 m

## VULKO CREASE



- Perfiles en forma de cuña hechos de Vulkollan®

Densidad aparente (RG)	Tiras (Largo x Ancho x Altura)	Formato
35	1000 x 20 x 10 mm	50 tiras = 50 m
	1000 x 20 x 11 mm	50 tiras = 50 m
	1000 x 20 x 12 mm	50 tiras = 50 m
	1000 x 20 x 13 mm	50 tiras = 50 m
	1000 x 20 x 14 mm	50 tiras = 50 m
45	1000 x 20 x 7 mm	100 tiras = 100 m
	1000 x 20 x 8 mm	100 tiras = 100 m
	1000 x 20 x 9 mm	100 tiras = 100 m
	1000 x 20 x 10 mm	50 tiras = 50 m
	1000 x 20 x 11 mm	50 tiras = 50 m
	1000 x 20 x 12 mm	50 tiras = 50 m
	1000 x 20 x 13 mm	50 tiras = 50 m
	1000 x 20 x 14 mm	50 tiras = 50 m

## 3) APLICACIÓN CON PERFORADOS Y CORTE-HENDIDOS

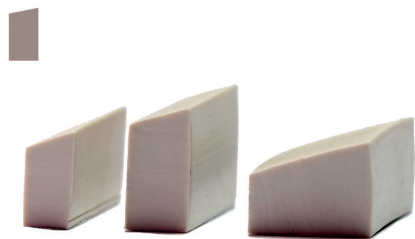
### PERFIL-AI



- En forma de cuña
- Versiones disponibles: con borde estrujado o punta extendida

Dureza (Shore A)	Especificación	Ejecución	Ancho x Altura	Formato
60	borde estrujado 1:2 mm	tiras	8,5 mm x 8,5 mm	200 tiras = 200 m
		tiras	10,5 mm x 10,5 mm	100 tiras = 60 m
		tiras	10,5 mm x 10,5 mm	150 tiras = 150 m
		rollo	10,5 mm x 10,5 mm	40 m
	punta extendida	rollo	10,5 mm x 10,5 mm	40 m

## PERFIL-D5

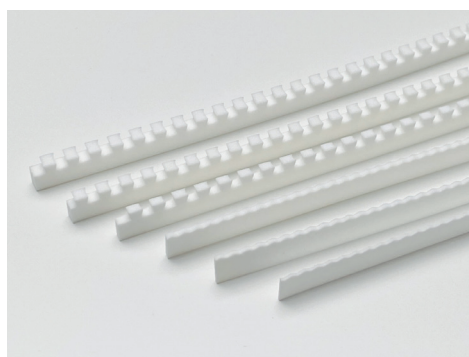


- El perfil de goma sólido aporta bordes de corte limpios y precisos
- Evita que se rompa el revestimiento superior del cartón corrugado

Dureza (Shore A)	Tiras (Largo x Ancho x Altura)	Formato
70	600 x 5 x 6/5 mm	100 tiras = 60 m
	600 x 5 x 9/8 mm	100 tiras = 60 m
	600 x 5 x 9,5/8,5 mm	100 tiras = 60 m
	600 x 5 x 10/9 mm	100 tiras = 60 m
	600 x 5 x 11/10 mm	100 tiras = 60 m
	600 x 5 x 11,5/10,5 mm	100 tiras = 60 m

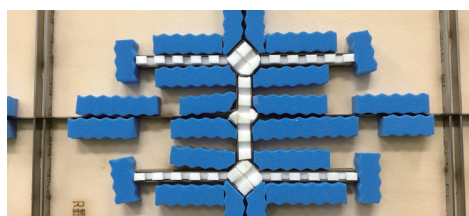
## 4) APLICACIÓN CON RANURAS

### MIZZOKKO

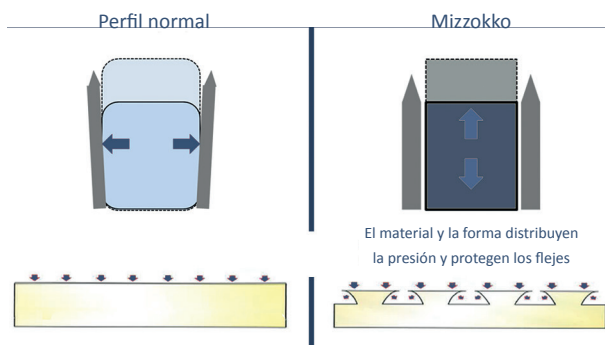


#### Expulsión perfecta en ranuras

- Material especial y forma particular para un resultado de expulsión perfecto
- Sin el típico „doblez“ de los flejes
- Sin obstrucción de desechos entre la línea y la goma
- Menos ajustes
- Menos desgaste de herramientas
- Dureza: 60 Shore A



Artículo nº	Descripción (Altura x Ancho x Largo mm)	Formato
M7.5-1	Mizzokko - 7.5 x 1 x 250	50 tiras
M7.5-1.5	Mizzokko - 7.5 x 1.5 x 250	50 tiras
M7.5-2	Mizzokko - 7.5 x 2 x 250	50 tiras
M7.5-3	Mizzokko - 7.5 x 3 x 250	50 tiras
M7.5-4	Mizzokko - 7.5 x 4 x 250	50 tiras
M7.5-5	Mizzokko - 7.5 x 5 x 250	50 tiras
M9.5-1	Mizzokko - 9.5 x 1 x 250	50 tiras
M9.5-1.5	Mizzokko - 9.5 x 1.5 x 250	50 tiras
M9.5-2	Mizzokko - 9.5 x 2 x 250	50 tiras
M9.5-3	Mizzokko - 9.5 x 3 x 250	50 tiras
M9.5-4	Mizzokko - 9.5 x 4 x 250	50 tiras
M9.5-5	Mizzokko - 9.5 x 5 x 250	50 tiras
M10.5-1	Mizzokko - 10.5 x 1 x 250	50 tiras
M10.5-1.5	Mizzokko - 10.5 x 1.5 x 250	50 tiras
M10.5-2	Mizzokko - 10.5 x 2 x 250	50 tiras
M10.5-3	Mizzokko - 10.5 x 3 x 250	50 tiras
M10.5-4	Mizzokko - 10.5 x 4 x 250	50 tiras
M10.5-5	Mizzokko - 10.5 x 5 x 250	50 tiras



Alturas	Placa base / Aplicación
7,5 mm	18 mm
9,5 mm	15 mm - Cartón corrugado
10,5 mm	15 mm - Ondulado fino



## TIJERAS PARA CORTAR GOMA



### La herramienta adecuada marca la diferencia

- Filo duradero debido al acero japonés
- Cortes rápidos y precisos
- Bordos de corte limpios
- Mango ergonómico

Artículo nº	Descripción	Formato
SC	Tijeras para cortar goma	1 unidad



Vídeo de aplicación en nuestra página web

## CUTMAN & CUTMAN XL



### Tijeras para cortar goma ancha y dura

- Para usar con goma ancha y dura (por ejemplo, en el área de rotación), corcho y contrahendidos
- Material de alta calidad y duradero
- No se necesita mucha fuerza manual debido a la transmisión de fuerza
- Muy livianas y extremadamente afiladas
- Con placa de plástico intercambiable (=contra-golpe)

Artículo nº	Descripción	Formato
CM	Cutman - Longitud de corte 55 mm	1 unidad
CM-P	Cutman - Placa de plástico	5 unidades
CM-B	Cutman - Cuchilla de repuesto 55 mm	1 unidad
CM-SP	Cutman - Resorte de repuesto	1 unidad
CM-110	Cutman XL - Longitud de corte 110 mm	1 unidad
CM-110-P	Cutman XL - Placa de plástico	5 unidades
CM-110-B	Cutman XL - Cuchilla de repuesto 110 mm	1 unidad



Vídeo de aplicación en nuestra página web

## ADHESIVO CYANON

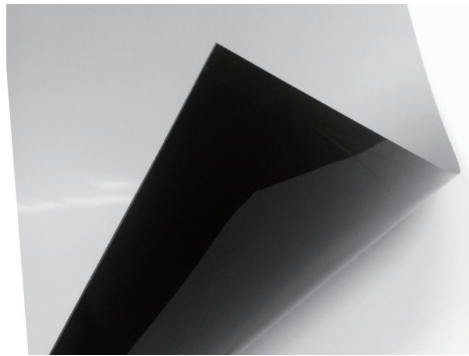


### Adhesivo rápido premium „Made in Japan“

- Altamente resistente a la temperatura y ofrece una unión duradera
- Especialmente adecuado para herramientas rotativo
- Aplicación: madera, goma, corcho y cortadores de residuos Suteba

Artículo nº	Descripción	Formato
C20	Adhesivo Cyanon - 20 g	1 unidad
C50	Adhesivo Cyanon - 50 g	1 unidad

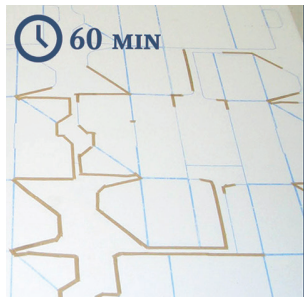
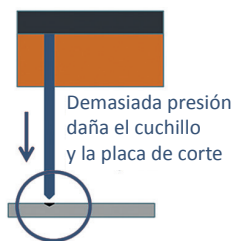
## DAISO MAT



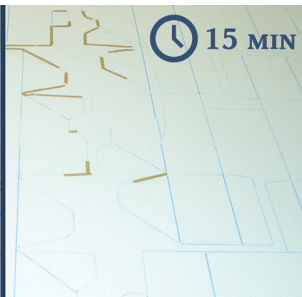
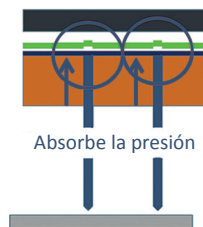
### Menor ajuste con la alfombra absorbente

- Tiempos de preparación más cortos  
→ hasta un 80 % menos de ajuste
- Mejora en la estabilidad de la producción  
→ menos generación de polvo
- Menores costos de herramientas  
→ protección de los flejes y la placa de troquelado
- Cortable de forma individual

Sin DaisoMat

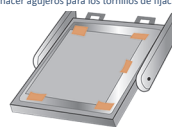


Con DaisoMat

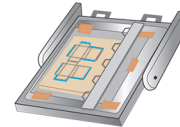


### Aplicación:

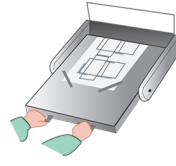
1. Colocar la DaisoMat en el marco.  
(El lado de acero inoxidable mira hacia arriba)  
Si es necesario, hacer agujeros para los tornillos de fijación



2. Fijar el troquel en la DaisoMat



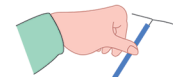
3. Preparar la máquina



4. Reducir la presión de troquelado en 0,5 mm



5. Aumentar gradualmente la presión hasta alcanzar el 80 % del resultado de troquelado.  
Realizar ajustes finales



Artículo nº	Descripción (Grosor x Ancho x Largo mm)	Formato
DM-S	DaisoMat - 0.5 x 720 x 1020	1 unidad
DM-M	DaisoMat - 0.5 x 740 x 1060	1 unidad
DM-L	DaisoMat - 0.5 x 930 x 1300	1 unidad

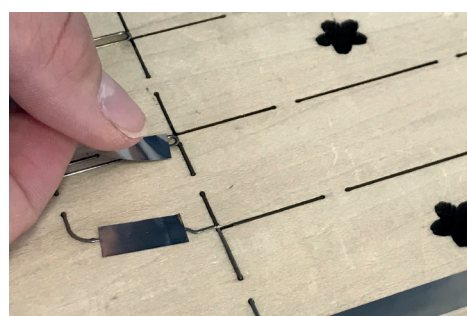
## CINTA DE AJUSTE DE ACERO



### Cinta Ribbon Tape

- Para el ajuste del troquel en autoplatinas
- Con autoadhesivo

Artículo nº	Descripción (Grosor x Ancho x Largo)	Formato
R03	Ribbon Tape - 0.03 mm x 8 mm x 20 m	1 rollo
R05	Ribbon Tape - 0.05 mm x 8 mm x 20 m	1 rollo
R10	Ribbon Tape - 0.1 mm x 8 mm x 15 m	1 rollo



## CINTA DE AJUSTE PROFITAPE



### El número uno en tecnología de ajuste

- Ajuste preciso gracias a su alta calidad
- Autoadhesiva en todas las hojas de ajuste
- No se desprende de la hoja de ajuste
- Excelente adherencia, incluso en aplicaciones de cinta sobre cinta

Artículo nº	Descripción (Grosor x Ancho x Largo)	Formato
PTB-03	Profitape azul - 0.03 mm x 3 mm x 35 m	40 rollos
PTB-06	Profitape azul - 0.03 mm x 6 mm x 35 m	25 rollos
PTB-12	Profitape azul - 0.03 mm x 12 mm x 35 m	12 rollos
PTB-20	Profitape azul - 0.03 mm x 20 mm x 35 m	7 rollos
PTB-30	Profitape azul - 0.03 mm x 30 mm x 35 m	5 rollos
PTR-03	Profitape rojo - 0.05 mm x 3 mm x 25 m	40 rollos
PTR-06	Profitape rojo - 0.05 mm x 6 mm x 25 m	25 rollos
PTR-12	Profitape rojo - 0.05 mm x 12 mm x 25 m	12 rollos
PTR-20	Profitape rojo - 0.05 mm x 20 mm x 25 m	7 rollos
PTR-30	Profitape rojo - 0.05 mm x 30 mm x 25 m	5 rollos
PTG-03	Profitape amarillo - 0.08 mm x 3 mm x 18 m	40 rollos
PTG-06	Profitape amarillo - 0.08 mm x 6 mm x 18 m	25 rollos
PTG-12	Profitape amarillo - 0.08 mm x 12 mm x 18 m	12 rollos
PTG-20	Profitape amarillo - 0.08 mm x 20 mm x 18 m	7 rollos
PTG-30	Profitape amarillo - 0.08 mm x 30 mm x 18 m	5 rollos

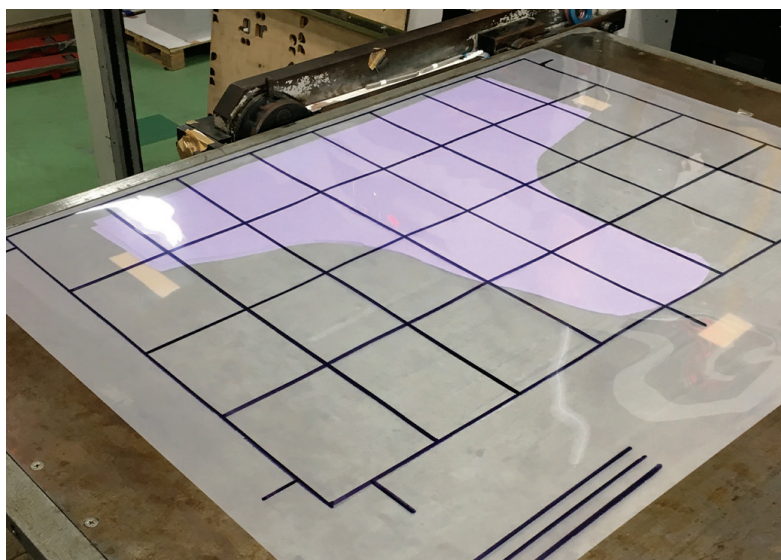
## PAPEL DE AJUSTE DE ZONAS Y PAPEL DE CARBÓN



### El ajuste de superficies

- Papel de ajuste estable para el ajuste de superficies de troqueles o debajo de placas intercambiables

Artículo nº	Descripción (Ancho x Largo mm)	Formato
ZZ-3	Papel de ajuste de zonas 0.03 mm - 545 x 788	10 hojas
CPR	Papel de carbón rojo - 787 x 545	100 hojas
CPB	Papel de carbón azul - 787 - 1090	100 hojas



### ACCESORIO DE APLICACIÓN

SAC-1 - El cúter gráfico

Ver página 35



## LÁMINA DE DIBUJO Y PAPEL DE ARREGLO



El equipo estándar para fabricantes de troqueles y empresas de embalaje

### Lámina de dibujo PM

- Film de dibujo Astralon estable en las medidas
- Para dibujar a mano y en plotter con tinta o minas

### Papel de arreglo Triplex

- Material compuesto (papel-película-papel)
- Todas las ventajas de una hoja de papel
- Absolutamente resistente al desgarro y al agua

Artículo nº	Descripción (Grosor x Ancho x Largo)	Formato
<b>Lámina de dibujo PM</b>		
ZPM-75122	75 µm x 1,22 m x 50 m - CAD	1 rollo
ZPM-95106	95 µm x 1,06 m x 50 m – mate a ambos lados	1 rollo
ZPM-95122	95 µm x 1,22 m x 50 m – mate a ambos lados	1 rollo
<b>Papel de arreglo Triplex</b>		
ZT-091	0,915 m x 50 m	1 rollo
ZT-105	1,05 m x 50 m	1 rollo
ZT-122	1,22 m x 50 m	1 rollo
ZT-130	1,30 m x 50 m	1 rollo

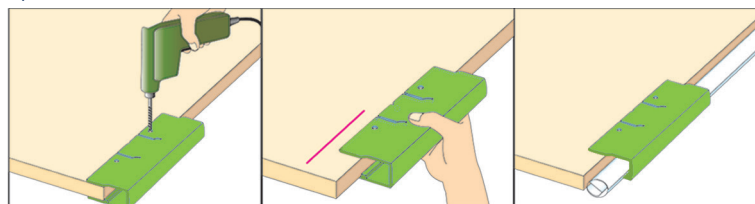
## CATCHIT



### El sistema de organización para las hojas

- Clip flexible para todos los formatos de hojas
- El lugar adecuado es la herramienta:
  - Tiempos de agarre más cortos
  - Sin dañar la hoja
  - Almacenamiento ordenado (5S)

Aplicación:

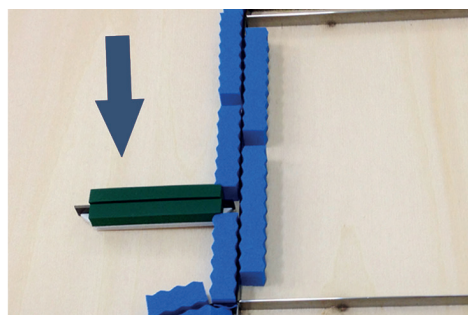


Artículo nº	Descripción	Formato
CT	Catchit	1 unidad



Vídeo de aplicación  
en nuestra página web

## SUTEBA



Vídeo de aplicación  
en nuestra página web

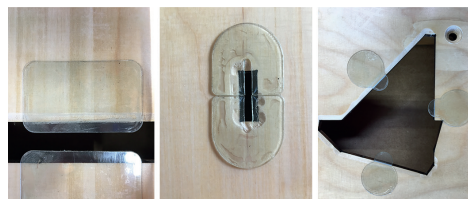
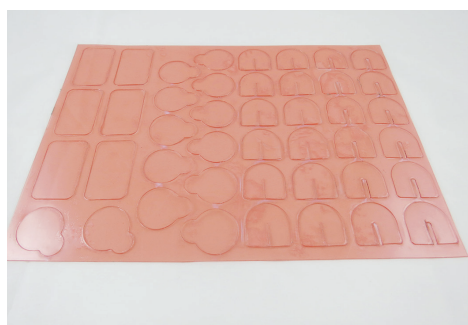
### Cuchillas separadoras adhesivas para desperdicios

- Solución económica y rápida para cuchillas separadoras faltantes
- No es necesario el costoso remarcado
- Mejor extracción de desperdicios gracias a piezas más pequeñas
- Sin interrupciones en el proceso de producción

Troquel - Altura 15 mm		
Artículo nº	Descripción	Formato
SO-15	Suteba - longitud: 15 mm	10 unidades
SO-30	Suteba - longitud: 30 mm	10 unidades
SO-50	Suteba - longitud: 50 mm	10 unidades
SO-100	Suteba - longitud: 100 mm	10 unidades

Troquel - Altura 18 mm		
Artículo nº	Descripción	Formato
SG-15	Suteba - longitud: 15 mm	10 unidades
SG-30	Suteba - longitud: 30 mm	10 unidades
SG-50	Suteba - longitud: 50 mm	10 unidades
SG-100	Suteba - longitud: 100 mm	10 unidades

## SUPPORT STICKER



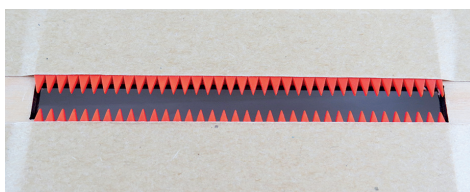
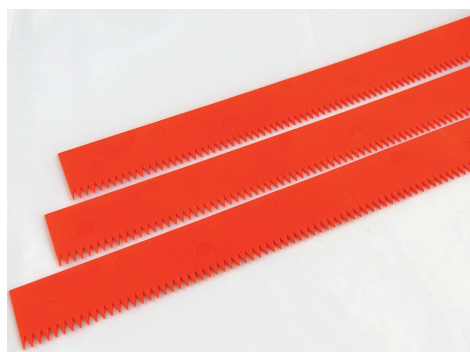
### Retenedores de residuos adhesivos

- La solución rápida para problemas de expulsión
- Sin modificaciones complicadas
- Simplemente adhiere y continúa produciendo
- Cuatro formas diferentes disponibles en prácticas hojas múltiples o formas individuales
- Transporte limpio de los residuos en la parte inferior del troquel de expulsión

Artículo nº	Descripción	Formato
SUP-M	Support Sticker - hojas múltiples	1 hoja
SUP-P	Support Sticker - 24 x cabeza de seta	1 hoja
SUP-R	Support Sticker- 16 x rectángulo	1 hoja
SUP-SE	Support Sticker - 24 x ranura estrecha	1 hoja
SUP-SW	Support Sticker - 24 x ranura ancha	1 hoja



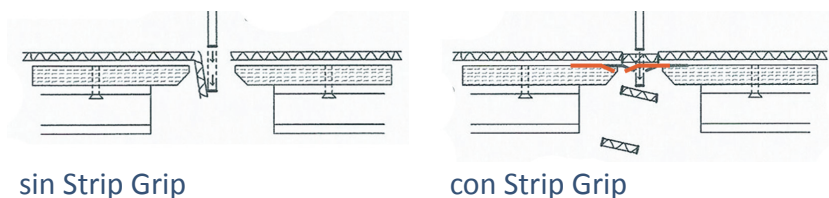
## STRIP GRIP



### El recurso rápido para problemas de expulsión

- Alternativa a guías de residuos hechas a mano (hoja de cliché)
- Transporte limpio de residuos en la parte inferior del troquel de expulsión

Artículo nº	Descripción (Largo x Ancho x Altura mm)	Formato
STRIP	Strip Grip - 275 x 25 x 1.2	10 tiras
STRIP-S	Strip Grip - 275 x 25 x 1.2 - autoadhesivo	10 tiras



sin Strip Grip

con Strip Grip

## PROFI-CLEANER



### Descartonadora neumática

- Extracción eficiente de los residuos externos del troquelado

#### Especificaciones técnicas:

- Dimensiones: 580 x 140 x 170 mm
- Peso: 4,7 kg
- Potencia del motor: 480 W
- Presión de aire: 6,2 bar / 90 psi
- Emisión de ruido: 83 dB
- Consumo de aire: 0,45 m<sup>3</sup>/min
- Velocidad: 4500/min

#### Incluye accesorios:

- Juego de reparación de cadenas
- Unidad de mantenimiento neumática
- Manguera de aire de 10 m
- 1L de aceite neumático (para unidad de mantenimiento)

#### Otros detalles:

- Cadena de acero japonés de alta calidad
- Servicio de mantenimiento y reparación en Alemania



Vídeo de aplicación  
en nuestra página web

Artículo nº	Descripción	Formato
PC	Profi Cleaner	1 unidad
PC/C	Profi Cleaner - Cadena de recambio	1 unidad

## DESCARTONADOR INTERIOR NEUMÁTICO



### Expulsión rápida y sencilla de los residuos internos

- Diseño compacto y gran fuerza de impacto
- Extracción fácil sin necesidad de destornillador ni fuerza muscular
- Cambio rápido de accesorios mediante cierre de liberación rápida
- Fuerza de impacto ajustable



### Especificaciones técnicas:

- Dimensiones (LxAxA): 100 x 82 x 130 mm
- Peso neto: 1,2 kg
- Presión de aire: 6 bar
- Altura máxima de la pila = 125 mm
- Emisión de ruido: 95 dB

Piezas sobrepuestas estándar	
Piezas sobrepuestas de ranura	20 x 2 mm 40 x 2 mm 12 x 1,5 mm (largo) 12 x 1,5 mm (corto)
Pieza sobrepuesta redonda	Ø 5 mm
Piezas sobrepuestas cruzadas	20 x 20 x 2 mm 15 x 15 x 2 mm

Artículo nº	Descripción	Formato
PIA	Descartanador interior neumático – incl. 7 accesorios estándar para herramientas	1 juego

\*Piezas sobrepuestas individuales disponibles bajo demanda

## AGUJAS DE EXPULSIÓN Y SOPORTES PARA AGUJAS



### La forma más segura de expulsión

- Agujas de expulsión
  - Carcasa de aluminio → mayor estabilidad para el aguja de resorte
  - Compatible con todos los tipos de máquinas comunes
- Soportes de agujas (3, 5 o 7)
- Agujas de expulsión cortos con rosca M6 y cabeza hexagonal

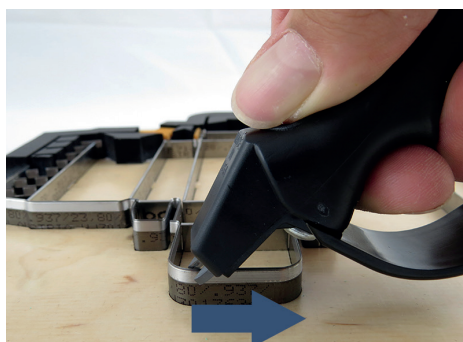
Artículo nº	Descripción	Formato
AUS-08/3	Aguja inferior Ø 8 mm – Punta Ø 3 mm	10 unidades
AUS-08/4	Aguja inferior Ø 8 mm – Punta Ø 4 mm	10 unidades
AUS-10	Aguja inferior Ø 10 mm – Punta Ø 4 mm	10 unidades
AUS-15	Aguja inferior Ø 15 mm – Punta Ø 4 mm	10 unidades
AUS-H	Aguja inferior Heidelberg Ø 15 mm	10 unidades
STH-3	Soporte de Agujas con 3 agujeros	10 unidades
STH-5	Soporte de Agujas con 5 agujeros	10 unidades
STH-7	Soporte de Agujas con 7 agujeros	10 unidades
AS-K02	Aguja superior corto - Ø 2 mm	100 unidades
AS-K03	Aguja superior corto - Ø 3 mm	100 unidades
AS-K04	Aguja superior corto - Ø 4 mm	100 unidades
AS-K05	Aguja superior corto - Ø 5 mm	100 unidades
AS-K10	Aguja superior corto - Ø 10 mm	100 unidades

\* Otras tallas disponibles bajo demanda

## AFILADOR DE FLEJES



Aplicación:

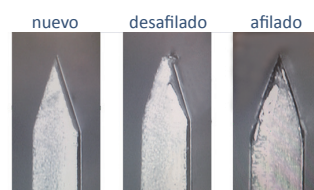


Vídeo de aplicación  
en nuestra página web

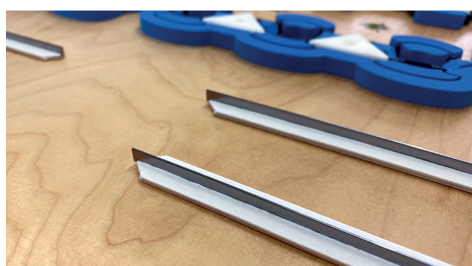
### El afilador adecuado para flejes de corte

- Afilado fácil en lugar de reemplazar los flejes de corte de forma laboriosa
- Menor pérdida de calidad
- Menos pelos de ángel
- Reducción de la generación de polvo

Artículo nº	Descripción	Formato
SH	Afilador de flejes	1 unidad



## BALANCE CREASE



### Hendidos de compensación autoadhesivos para troqueles de 18 mm

- Solución fácil y rápida para corregir pliegos curvos debido a una distribución desigual de los hendidos
- Elimina la necesidad de usar cuchillas de compensación
- Menos problemas en el proceso de acabado
- Mayor capacidad de apilamiento → menos paletas y menor carga logística

Artículo nº	Descripción	Formato
BC-30	Balance Crease - longitud: 30 mm	10 unidades
BC-50	Balance Crease - longitud: 50 mm	10 unidades
BC-100	Balance Crease - longitud: 100 mm	10 unidades

## CUCHILLO CORTADOR OLFA

### Cuchillos de calidad fabricados en Japón



18 mm

X-DESIGN  
patented by Oshino America



9 mm



18 mm



30°

9 mm



17,5 mm

#### OLFA X-Design - El cuchillo de alto rendimiento

- Hoja Excel Black ultra afilada de 9 mm o 18 mm
- Canal de la cuchilla y rejilla de bloqueo de acero inoxidable
- Aptitud especial 9 mm: Lámina y cartón
- Aptitud especial 18 mm: goma, fibra de vidrio, contrahendidos, Pertinax

#### OLFA MXP-AL - El cuchillo de acero

- Hoja ultra afilada Excel Black de 18 mm
- Pomo de aluminio y cerradura automática con rejilla de cierre
- Aptitud especial: cartón y espuma

#### OLFA SAC-1 - El cuchillo gráfico

- Cuchilla de 9 mm - ángulo de 30°
- Ideal para cortes pequeños y precisos
- Pomo de acero inoxidable y mecanismo de cierre automático con rejilla de bloqueo
- Aptitud especial: papel, cartón fino, madera blanda

#### SK-4 - El cuchillo de seguridad

- Hoja de 17,5 mm
- La cuchilla se retrae automáticamente
- Aptitud especial: cartón y material de embalaje, láminas, cintas

Otros cuchillos, hojas o peticiones de los clientes por encargo

Artículo nº	Descripción	Formato
L5-AL	OLFA L5-AL - 18 mm	1 unidad
XA-1	Olfa XA-1 - 9 mm	1 unidad
MXP-AL	OLFA MXP-AL - 18 mm	1 unidad
SAC-1	OLFA SAC-1 - 9 mm - ángulo de 30°	1 unidad
SK-4	OLFA SK-4 - cuchillo de seguridad 17,5 mm	1 unidad
LBB-10	OLFA hoja LBB - 18 mm	10 hojas
LB-Sol	OLFA hoja LB - 18 mm sin puntos de ruptura predeterminados	10 hojas
ABB-10	OLFA hoja ABB - 9 mm	10 hojas
SAB-10	OLFA hoja SAB - 9 mm - ángulo de 30°	10 hojas
SKB-2	OLFA hoja de seguridad SKB	5 hojas

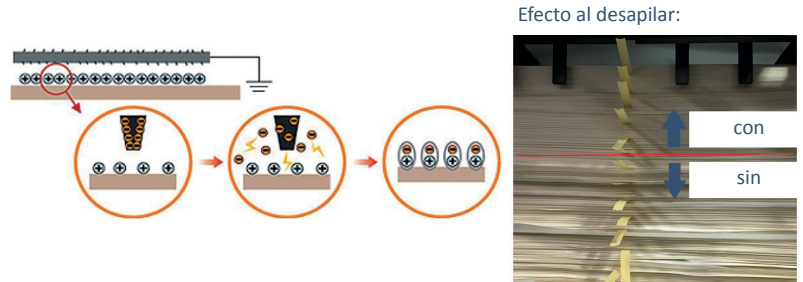


## CINTA ANTIESTÁTICA



### Protección contra la carga estática

- Posibles aplicaciones: Áreas de entrada, placas de punzonado, herramientas de expulsión, apilado, etc.
- Autoadhesivo



Artículo nº	Descripción (Grosor x Ancho x Largo)	Formato
AT	Cinta antiestática - 0.3 mm x 30 mm x 5 m	1 rollo

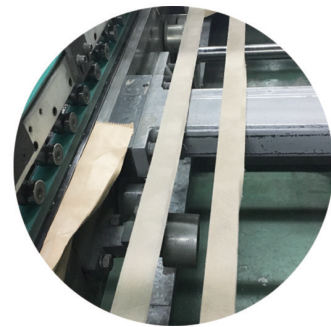
## CINTA DE PROTECCIÓN CONTRA ARAÑAZOS



### La cinta de fieltro autoadhesiva evita arañazos en los artículos de papel

Buenas posibilidades de aplicación:

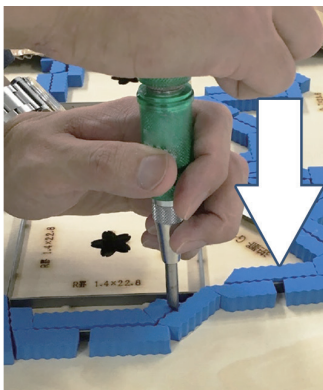
- En el área de entrada de las máquinas
- Para cubrir esquinas y bordes en una plegadora y encoladora



Artículo nº	Descripción (Grosor x Ancho x Largo)	Formato
SP20	Cinta de protección contra arañazos 0.85 mm x 20 mm x 10 m	1 rollo
SP50	Cinta de protección contra arañazos 0.85 mm x 50 mm x 10 m	1 rollo



## AUTO NICK PUNCH



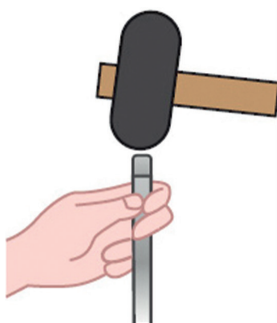
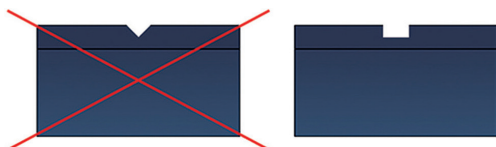
Vídeo de aplicación  
en nuestra página web

### La nueva forma de fijar muescas

- Aplicación rápida y sencilla con fuerza de resorte
- Diseño cuadrado de los muescas - sin cuña
- Alta calidad constante gracias a la fuerza predefinida
- No hay daños en las gomas

Artículo nº	Descripción	Formato
NICK02	Auto Nick Punch - 0.2 mm (rojo)	1 unidad
NICK03	Auto Nick Punch - 0.3 mm (negro)	1 unidad
NICK05	Auto Nick Punch - 0.5 mm (verde)	1 unidad
NICK02/T	Punta de cincel de repuesto 0.2 mm	1 unidad
NICK03/T	Punta de cincel de repuesto 0.3 mm	1 unidad
NICK05/T	Punta de cincel de repuesto 0.5 mm	1 unidad
NICK02/S	Muelle de repuesto 0.2 mm	1 unidad
NICK03/S	Muelle de repuesto 0.3 mm	1 unidad
NICK05/S	Muelle de repuesto 0.5 mm	1 unidad
NICK-IS	Pasador de repuesto	1 unidad
NICK-F	Muelle de repuesto para pasador interior	1 unidad
NICK-S	Disco de repuesto	1 unidad

## CINCEL DE MANO



### El clásico

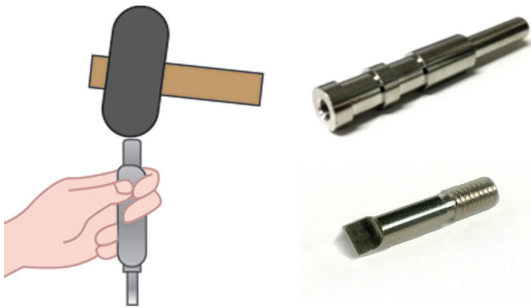
- Para el arte de fijar muescas a mano
- Acero japonés de alta calidad
- Soporte de cincel para un mejor manejo

Artículo nº	Descripción	Formato
MH	Portacincel	1 unidad
MH03	Cincel de mano – Ancho 0.3 mm	1 unidad
MH04	Cincel de mano – Ancho 0.4 mm	1 unidad
MH05	Cincel de mano – Ancho 0.5 mm	1 unidad
MH06	Cincel de mano – Ancho 0.6 mm	1 unidad
MH07	Cincel de mano – Ancho 0.7 mm	1 unidad
MH08	Cincel de mano – Ancho 0.8 mm	1 unidad
MH10	Cincel de mano – Ancho 1.0 mm	1 unidad



Vídeo de aplicación  
en nuestra página web

## CUTTER CRAFT



### Adjuntar y ampliar muescas con una unidad

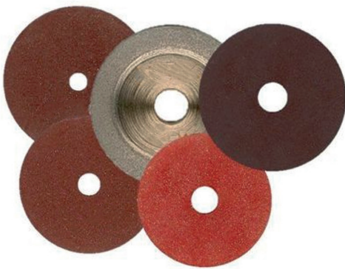
- Adjuntar puntos de interrupción  
→ Anchura del cincel  $\leq 1$  mm
- Ampliación de los muescas existentes  
→ Anchura del cincel  $> 1$  mm
- Práctico intercambio de puntas de cincel a través de la rosca

Artículo nº	Descripción	Formato
CC	Cutter Craft - Cuerpo básico	1 unidad
CC-M05	Punta de cincel - anchura 0.5 mm	1 unidad
CC-M07	Punta de cincel - anchura 0.7 mm	1 unidad
CC-M10	Punta de cincel - anchura 1.0 mm	1 unidad
CC-M15	Punta de cincel - anchura 1.5 mm	1 unidad
CC-M20	Punta de cincel - anchura 2.0 mm	1 unidad



Vídeo de aplicación  
en nuestra página web

## DISCOS DE CORTE



### Encuadernación estándar de goma

- Unidad de embalaje: 25 unidades

### Nitruro de boro (CBN) / Diamante

- Alta resistencia a la rotura y vida útil muy larga
- Unidad de embalaje: 1 pieza

#### Encuadernación estándar de goma Porta muelas

#### Nitruro de boro (CBN) / Diamante Porta muelas

Grossor	Encuadernación estándar de goma Porta muelas				Nitruro de boro (CBN) / Diamante Porta muelas			
	35 x 7 mm Artículo nº	50 x 8 mm Artículo nº	50 x 6 mm Artículo nº	50 x 10 mm Artículo nº	35 x 7 mm Artículo nº	50 x 8 mm Artículo nº	50 x 6 mm Artículo nº	50 x 10 mm Artículo nº
0.2 mm	TSS35-02	TSS50-02	TSS50-02/6	TSS50-02/10				
0.3 mm	TSS35-03	TSS50-03	TSS50-03/6	TSS50-03/10	BT35-03	BT50-03	BT50-03/6	BT50-03/10
0.4 mm	TSS35-04	TSS50-04	TSS50-04/6	TSS50-04/10	BT35-04	BT50-04	BT50-04/6	BT50-04/10
0.5 mm	TSS35-05	TSS50-05	TSS50-05/6	TSS50-05/10	BT35-05	BT50-05	BT50-05/6	BT50-05/10
0.6 mm	TSS35-06	TSS50-06	TSS50-06/6	TSS50-06/10	BT35-06	BT50-06	BT50-06/6	BT50-06/10
0.7 mm	TSS35-07	TSS50-07	TSS50-07/6	TSS50-07/10	BT35-07	BT50-07	BT50-07/6	BT50-07/10
0.8 mm	TSS35-08	TSS50-08	TSS50-08/6	TSS50-08/10	BT35-08	BT50-08	BT50-08/6	BT50-08/10
0.9 mm	TSS35-09	TSS50-09	TSS50-09/6	TSS50-09/10	BT35-09	BT50-09	BT50-09/6	BT50-09/10
1.0 mm	TSS35-10	TSS50-10	TSS50-10/6	TSS50-10/10	BT35-10	BT50-10	BT50-10/6	BT50-10/10
1.1 mm	TSS35-11	TSS50-11	TSS50-11/6	TSS50-11/10	BT35-11	BT50-11	BT50-11/6	BT50-11/10
1.2 mm	TSS35-12	TSS50-12		TSS50-12/10	BT35-12	BT50-12		BT50-12/10
1.3 mm	TSS35-13	TSS50-13	TSS50-13/6		BT35-13	BT50-13	BT50-13/6	
1.4 mm	TSS35-14	TSS50-14	TSS50-14/6	TSS50-14/10	BT35-14	BT50-14	BT50-14/6	BT50-14/10
1.5 mm	TSS35-15	TSS50-15	TSS50-15/6	TSS50-15/10	BT35-15	BT50-15	BT50-15/6	BT50-15/10
1.6 mm	TSS35-16	TSS50-16	TSS50-16/6	TSS50-16/10	BT35-16	BT50-16	BT50-16/6	BT50-16/10
1.7 mm	TSS35-17	TSS50-17	TSS50-17/6		BT35-17	BT50-17	BT50-17/6	
1.8 mm	TSS35-18	TSS50-18	TSS50-18/6	TSS50-18/10	BT35-18	BT50-18	BT50-18/6	BT50-18/10
1.9 mm	TSS35-19	TSS50-19	TSS50-19/6		BT35-19	BT50-19	BT50-19/6	
2.0 mm	TSS35-20	TSS50-20	TSS50-20/6	TSS50-20/10	BT35-20	BT50-20	BT50-20/6	BT50-20/10
2.5 mm	TSS35-25	TSS50-25	TSS50-25/6	TSS50-25/10	BT35-25	BT50-25	BT50-25/6	BT50-25/10
3.0 mm	TSS35-30	TSS50-30	TSS50-30/6	TSS50-30/10	BT35-30	BT50-30	BT50-30/6	BT50-30/10

## DISPOSITIVOS DE AFILAMIENTO

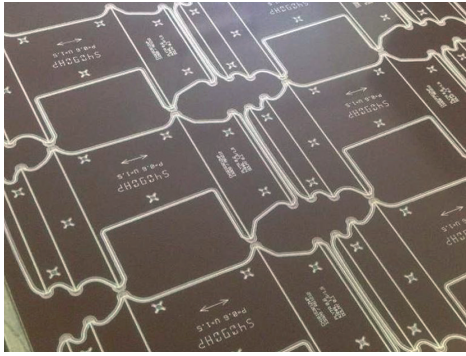


Accionamiento / Motor / Potencia	Red 230 V 500 vatios	Batería 18 V Li-Ion 250 vatios	Motor neumático 370 con aceite / 340 sin aceite
Soporte para muelas	35 x 7 mm 50 x 6 mm 50 x 8 mm	35 x 7 mm 50 x 6 mm 50 x 8 mm	35 x 7 mm 50 x 6 mm 50 x 8 mm
Velocidad / revolución /min.	constante 18.000	variable 17.500 16.000 15.000 14.000 12.500 11.500	18.000 (sin aceite) 23.000 (engrasado)
Operación	velocidad controlada	<ul style="list-style-type: none"> <li>• Motor CC</li> <li>• Casi sin mantenimiento</li> <li>• Alta eficacia</li> <li>• Muy dinámico</li> </ul>	Funcionamiento por pulsador o continuo
Manejo de	Interruptor ON/OFF	Interruptor ON/OFF y botón de velocidad	Accionamiento mecánico de la palanca
Peso	NG 2: 1,9 kg NG 3: 2,2 kg	NG 21: 2,0 kg NG 31: 2,3 kg	NG 4: 1,6 kg NG 5: 2,0 kg
Propiedades específicas	<ul style="list-style-type: none"> <li>• Potente</li> <li>• Posibilidad de funcionamiento permanente</li> <li>• Conexión a la red</li> </ul>	<ul style="list-style-type: none"> <li>• Gran flexibilidad de uso</li> <li>• Sin conexión por cable</li> <li>• Observar los ciclos de carga de las baterías</li> <li>• Se recomienda una segunda batería</li> </ul>	<ul style="list-style-type: none"> <li>• útil cuando se dispone de aire comprimido</li> <li>• alto consumo de energía</li> <li>• línea neumática rígida</li> </ul>



Artículo nº	Descripción	Formato
<b>Porta muelas - Ø 35 mm</b>		
NG2	Afiladora eléctrica - 35 x 7 mm	1 unidad
NG4	Afiladora neumática - 35 x 7 mm	1 unidad
NG21	Afiladora de batería - 35 x 7 mm (sin batería ni cargador)	1 unidad
<b>Porta muelas - Ø 50 mm</b>		
NG3	Afiladora eléctrica - 50 x 8 mm	1 unidad
NG5	Afiladora neumática - 50 x 8 mm	1 unidad
NG31	Afiladora de batería - 50 x 8 mm (sin batería ni cargador)	1 unidad

## PLACAS PERTINAX



### Placas pertinax autoadhesivas para la producción de matrices

- Refuerzo de fibra de vidrio de doble cara
- Eliminación casi sin residuos

Artículo nº	Descripción (Grosor x Ancho x Largo)	Formato
P03	Pertinax - 0.3 x 1070 x 1070 x mm	10 placas
P04	Pertinax - 0.4 x 1070 x 1070 x mm	10 placas
P05	Pertinax - 0.5 x 1070 x 1070 x mm	10 placas
P055	Pertinax - 0.55 x 1070 x 1070 x mm	10 placas
P06	Pertinax - 0.6 x 1070 x 1070 x mm	10 placas
P065	Pertinax - 0.65 x 1070 x 1070 x mm	10 placas
P07	Pertinax - 0.7 x 1070 x 1070 x mm	10 placas
P075	Pertinax - 0.75 x 1070 x 1070 x mm	10 placas
P08	Pertinax - 0.8 x 1070 x 1070 x mm	10 placas
P085	Pertinax - 0.85 x 1070 x 1070 x mm	10 placas
P09	Pertinax - 0.9 x 1070 x 1070 x mm	10 placas
P10	Pertinax - 1.0 x 1070 x 1070 x mm	10 placas

## ACCESORIOS DE APLICACIÓN

Cutter Clean - El limpiador de autoplátnas antiestático

*Página 71*

Cuchillo cortador OLFA

*Página 35*

XSR-300 – El rascador

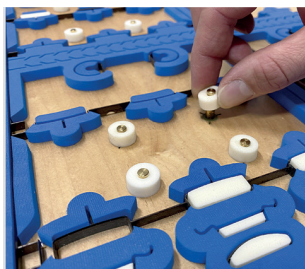
*Página 71*

## PASADOR-G



### El exclusivo sistema de pasadores para colocar matrices pertinax

- Los casquillos de plástico patentados permiten extraer fácilmente los pasadores y reutilizarlos con mucha más frecuencia
- Máxima precisión al transferir la matriz pertinax
- Sistema de pasadores de latón de alta calidad y casquillos de inserción especiales



Artículo nº	Descripción	Formato
GS-M	Pasador de latón	50 unidades
GS-G	Anillo de goma	50 unidades
GS-K	Casquillo de plástico	50 unidades



**Vídeo de aplicación  
en nuestra página web**

## PINZA DE PASADOR DE POSICIÓN



### Ahorrar tiempo sin resbalar

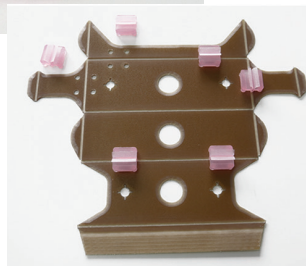
- Mordazas únicas con muescas verticales y horizontales
- No resbala al tirar → Más seguridad en el trabajo y ahorro de tiempo
- Mordazas estrechas para zonas estrechas
- Soporte de muelle y bajo peso para un trabajo ergonómico

Artículo nº	Descripción	Formato
PSS	Pinza de pasador de posición	1 unidad



Vídeo de aplicación  
en nuestra página web

## ENCHUFE DE POSICIÓN



### La buena alternativa a los pasadores de posicionamiento

- Para transferir matrices Pertinax sin pasadores de posicionamiento

Artículo nº	Descripción	Formato
SP	Enchufe de posición (2-3 pt) - 8 x 12.9 mm	100 unidades



Vídeo de aplicación  
en nuestra página web

## SUPER-G



Vídeo de aplicación  
en nuestra página web



Matrice Pertinax

### Prevenir y no perder tiempo

- Adhesivo especial para una mayor fiabilidad de producción y calidad de hendido
- Fijación adicional de las matrices Pertinax  
→ El adhesivo de baja viscosidad se arrastra bajo el material y se endurece

Artículo nº	Descripción	Formato
G2	Super-G - 2 g	2 unidades
G50	Super-G - 50 g	1 unidad



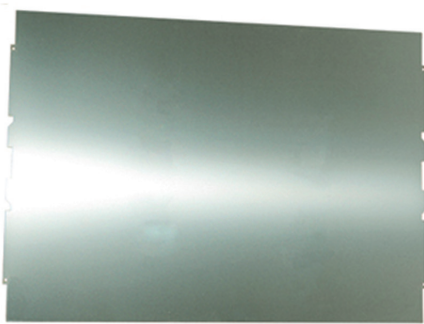
# Placas de troquelado

- Décadas de experiencia en la producción de placas de troquelado
- Máxima exigencia de calidad
- Enderezamiento manual de las placas de sustitución más duras
- Ahorre tiempo y dinero a largo plazo



Para todas las troqueladoras habituales de Bobst, Heidelberg, Iberica, Sanwa, Young Shin, Asahi, Brausse, Kama y otras.

## PLACAS INTERCAMBIABLES (1 MM)



- La máxima calidad garantiza una mejora del proceso, así como del resultado del troquelar y, por tanto, una mayor eficiencia económica
- Diferentes durezas y grosores de material

	Material	Dureza
blando	DIN 1.4301	20 HRC
medio	DIN 1.4301	35 HRC
medio +	DIN 1.4301	40 HRC
duro	DIN 1.4021	48 HRC

## PLACAS DE TROQUELADO Y DE COMPENSACIÓN



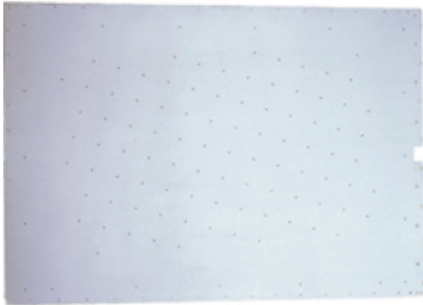
Para troqueladoras de platina y troqueladoras planas semi-automáticas y automáticas

- Las máquinas de producción más modernas garantizan el cumplimiento de las más altas exigencias de uniformidad y paralelismo
- Tolerancias más estrictas, excelente finura superficial y endurecimiento uniforme gracias a las cualidades probadas del acero

Material	50CrV4 o X20Cr13
Dureza	50 – 52 HRC
Paralelismo	± 0.01 mm
Planitud	≤ 0.2 mm

## CHAPA DEL MARCO DE CIERRE & PLACA DE HERRAMIENTA

---

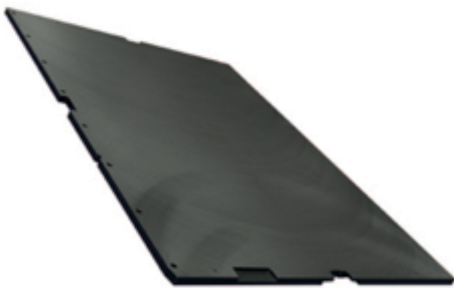


- El uso de máquinas controladas por CNC permite un patrón de agujeros de ajuste preciso
- Tiempos de ajuste más cortos gracias al enderezamiento de las placas de herramientas tensadas manualmente

Material	50CrV4 o X20Cr13
Dureza	46 – 50 HRC
Paralelismo	± 0.01 mm
Planitud	≤ 0.2 mm

## PLACA DE CONTRAPRESIÓN Y RESOCELL

---

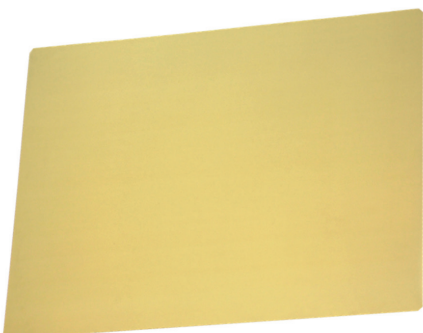


- Material: resina epoxi reforzada con fibra de vidrio
- Las mejores tolerancias de fabricación en grosor y planitud
- Fabricadas a medida y afilado
- El mal estado de la placa de contrapresión es la causa principal de los tiempos de ajuste excesivamente largos

\* Los colores pueden variar respecto a la imagen

## PLACA PROTECTORA DE AJUSTE

---



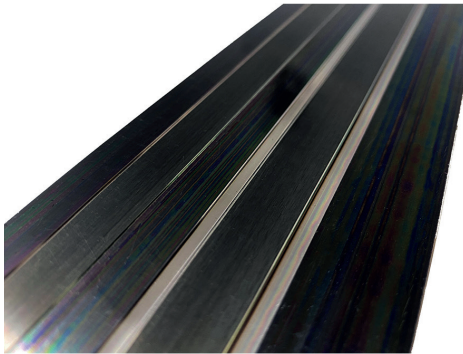
Para su uso en máquinas con un elevado número de ciclos y frecuencia de carrera

Disponible a medida para todos los fabricantes de máquinas y marcos de cierre habituales

- De plástico reforzado con fibra de vidrio
- Afilado a ambos lados
- Resistente a la humedad
- Dimensionalmente estable

El fabricante japonés de flejes **TSUKATANI** es líder en calidad desde 1951. Esto se consigue mediante procesos de afilado especialmente desarrollados, el cumplimiento de las tolerancias más estrictas y el uso del mejor acero japonés.

## FLEJES DE CORTE



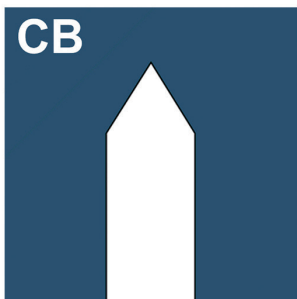
### PROPIEDADES

- Espesores: 2 pt (0,71 mm) | 3 pt (1,05 mm) | 4 pt (1,42 mm)
- Bisel endurecido = mayor vida útil
- Superficie del cuerpo descarburada = Alta flexibilidad
- Disponibilidad: Bobinas y metros
- Alturas: hasta 50 mm

### Forma y ángulo del bisel

CB = bisel doble / para todas las cajas de cartón comunes

CDB = bisel cuádruple / facetado para uso con material duro y grueso (por ejemplo, cartón ondulado, plástico y goma)



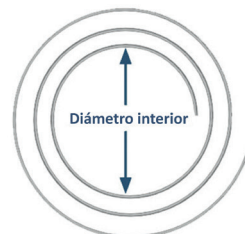
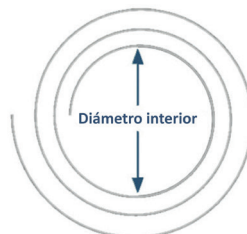
Ángulo del bisel de corte 52° = muy estable y larga vida útil

### Unidades de embalaje y direcciones de los rollos

- 2 pt = 100 m
- 3 pt = hasta 23,8 mm = 70 m  
> 23,8 mm = 50 m
- 4 pt = 50 m

**A** (Clockwise / Sur)

**B** (Anti-Clockwise / Norte)



Diámetro interior

Rollos - Bobinado

400 - 420 mm

**A** (Clockwise)

**B** (Anti-Clockwise)

Especificación de dureza			
Tipo	Espesor	Dureza del cuerpo	Dureza del filo de corte
Eco Special	2 pt.	360 HV / 36,6 HRC	620 HV / 56,3 HRC
	3 pt.	360 HV / 36,6 HRC	620 HV / 56,3 HRC
	4 pt.	360 HV / 36,6 HRC	620 HV / 56,3 HRC
Xtrem	2 pt.	345 HV / 35,5 HRC	650 HV / 57,8 HRC
	3 pt.	345 HV / 35,5 HRC	650 HV / 57,8 HRC
WSP	2 pt.	345 HV / 35,5 HRC	650 HV / 57,8 HRC
	3 pt.	345 HV / 35,5 HRC	650 HV / 57,8 HRC
PRO	2 pt.	380 HV / 39,0 HRC	650 HV / 57,8 HRC
	3 pt.	345 HV / 35,5 HRC	630 HV / 56,8 HRC
R	2 pt.	345 HV / 35,5 HRC	630 HV / 56,8 HRC
	3 pt.	345 HV / 35,5 HRC	630 HV / 56,8 HRC
PLUS	2 pt.	345 HV / 35,5 HRC	650 HV / 57,8 HRC
	3 pt.	345 HV / 35,5 HRC	650 HV / 57,8 HRC

## Especificación

### Planitud

Tolerancia máxima de rectitud  
0.1 % de la altura



### Planicidad

Desviación de una línea recta -  
máximo: 5 mm/m para material en  
metros y 10 mm/m para material en rollos



### Torsión

Máximo 0.5 mm en una longitud de 1000 mm



### Planicidad

Desviación de una línea recta -  
máximo:  
con 1000 mm = +/- 0,5 mm/m o  
con 500 mm = +/- 0,12 mm/m



### Superficie

La rugosidad superficial máxima  
permitida es Ra 0,5 µm

### Centrado del bisel

+/- 1° para todos los biseles

### INFORMACIÓN TÉCNICA

#### Tolerancias de altura

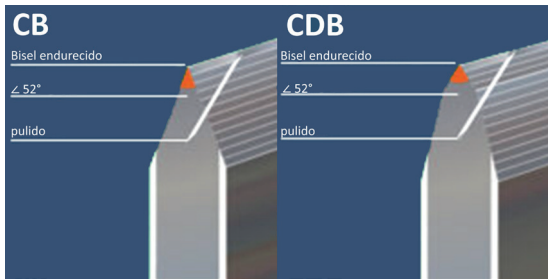
Altura (mm)	Tolerancia (mm)
-------------	-----------------

≤ 30	+/- 0.02
------	----------

#### Tolerancia de espesor

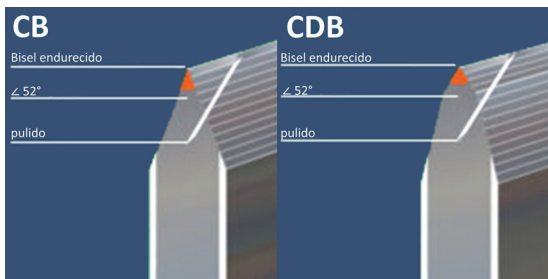
Espesor (pt)	Tolerancia (mm)
--------------	-----------------

2 y 3	+/- 0.02
-------	----------



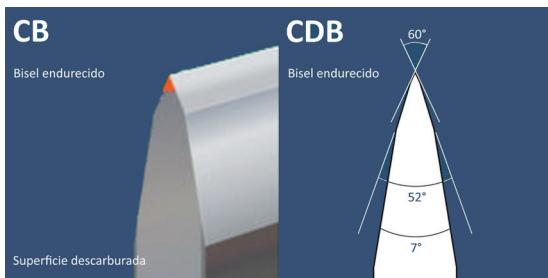
## Tipo Eco Special - Nuestro fleje estándar

- Ejecución: raspado
- El fleje para todos los trabajos estándar



## Tipo Xtrem - El bisel pulido

- Ejecución: raspado y pulido
- La reducción de la fricción evita el cabello de ángel y el polvo
- Larga vida útil



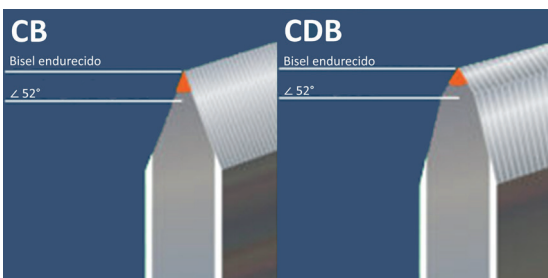
## Tipo WSP - La combinación de ángulos única

- Ejecución: raspado y pulido + combinación de ángulos
- Mayor vida útil → 20 - 50 % más de vida útil en comparación con otros flejes estándares
- El gran ángulo de la punta garantiza una gran resistencia a la presión
- Se reduce la formación de cabello de ángel y polvo



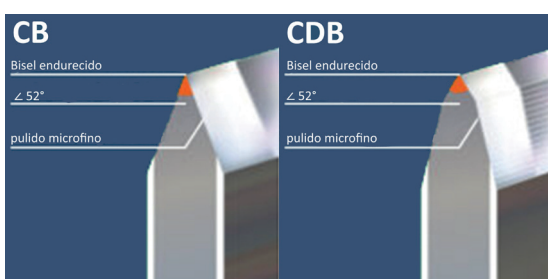
## Type Pro - La línea más duradera

- Ejecución: raspado y pulido + radio del filo de corte
- El radio especial del filo de corte de 0,02 garantiza un ajuste más rápido
- Se reduce la formación de cabello de ángel y polvo



## Tipo R - El afilado especial

- Ejecución: afilado fino
- El afilado vertical reduce la fricción y la formación de polvo
- Aplicación para el troquel de material laminado y plástico



## Type Plus - Nuestro fleje de gama alta

- Ejecución: Afilado microfino
- Pulido espejo de las superficies de corte
- Se reduce la presión de perforación y se evita el desprendimiento o desgarro del papel impreso



## Resumen de aplicaciones

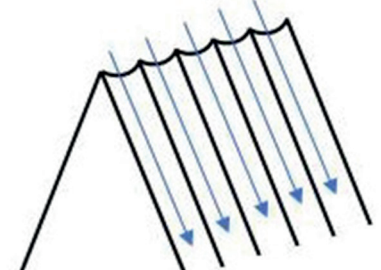
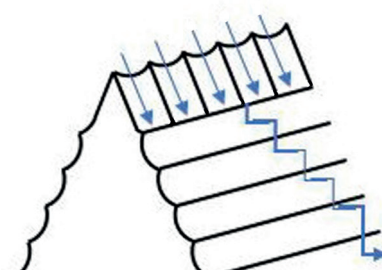
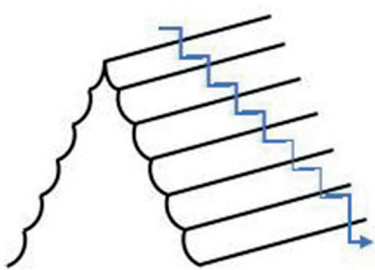
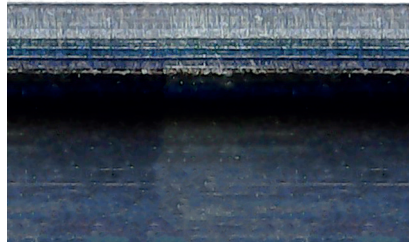
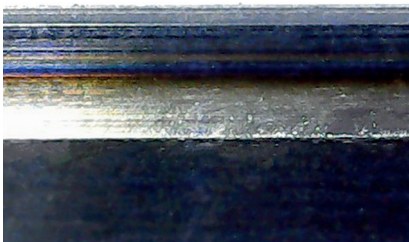
		Raspado	Raspado y pulido			Afilado	
		ECO Special	Xtrem	WSP	PRO	R	Plus
<b>Ventajas</b>	Reducción del cabello de ángel (polvo)		✓	✓	✓	✓✓	✓✓✓
	Aumento de la vida útil de la troqueladora		✓	✓✓	✓✓✓		
	Reducción de la presión de la troqueladora		✓			✓✓	✓✓✓
	Nivel de precios	✓	✓✓	✓✓	✓✓✓	✓✓	✓✓✓
	Antiadherente					✓	✓✓
<b>Papel y cartón</b>	Cartón / Cartón ondulado	✓	✓	✓	✓	✓	✓
	Cartones recubiertos		✓	✓	✓	✓	✓
	Caja de cigarrillos de serie pequeña	✓	✓	✓			
	Cajas de cigarrillos recubiertas		✓	✓	✓	✓	✓
	Tarjetas de felicitación					✓	✓
	Cartón ondulado	✓	✓	✓	✓	✓	✓
<b>Plástico</b>	PE / PVC / PP					✓	✓
	PET					✓	✓
	Conformado al vacío					✓	
<b>Electrónica</b>	Material recubierto		✓			✓	
	Etiquetas (papel y plástico)					✓	
	Película protectora						✓
	Sellos		✓			✓	

## Imágenes microscópicas y diagramas de los filos de corte

Raspado

Raspado y pulido

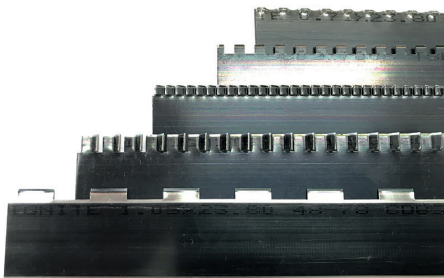
Afilado



## FLEJES ESPECIALES

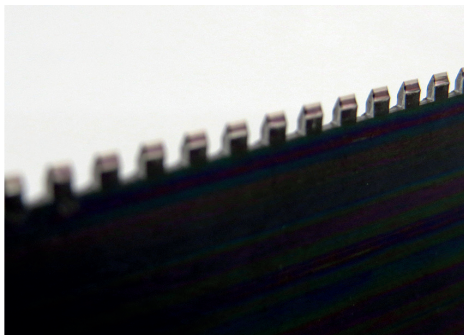
### VENTAJAS

- Cantidad mínima de pedido por especificación:
  - Perforación y Corte-Hendido = 10 m
  - Otros flejes = 50 m
- Filo de corte endurecido = mayor vida útil
- Bisel pulido = menos formación de cabello de ángel y polvo
- Superficie del cuerpo descarburada = Alta flexibilidad



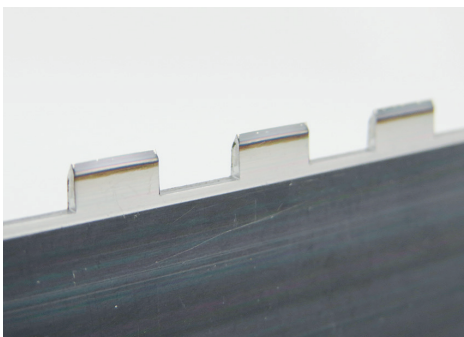
### PROPIEDADES

- Espesores: 2 pt (0,71 mm) | 3 pt (1,05 mm)
- Altura: 23,8 mm
- Disponibilidad: Rollos y metros



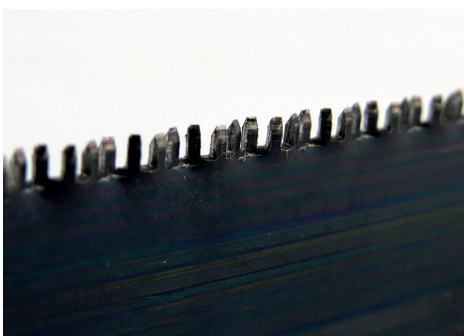
#### Flejes de perforación

- Disponible en cualquier combinación de espacio y diente
- Profundidad estándar de 3 mm o personalizada
- Sin formación de rebabas → evita daños y garantiza un funcionamiento más rápido y limpio



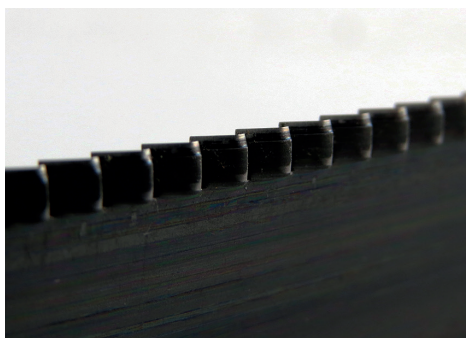
#### Corte-Hendido

- Disponible en cualquier altura de corte y hendido
- Hendido sin rebabas → minimiza el riesgo de ruptura de la cubierta



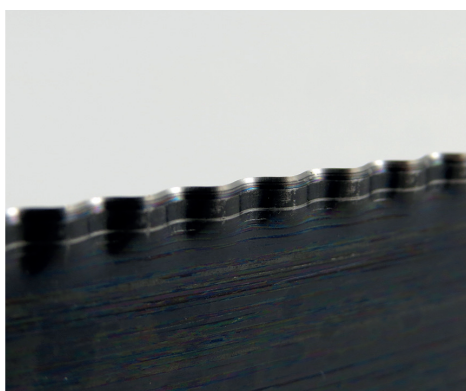
#### Flejes de perforación ondulado

- 2 x 2 pt para para embastar solapas adhesivas
- 2 x 4 pt y tamaños especiales para aplicaciones específicas



## Flejes de perforación Tissue

- Fleje de alta precisión de acero endurecido en el filo de corte para un desgarro rápido de los paquetes
- Versión „izquierda“ y „derecha“
- Producción personalizada de ángulo y profundidad de perforación



## Flejes ondulados

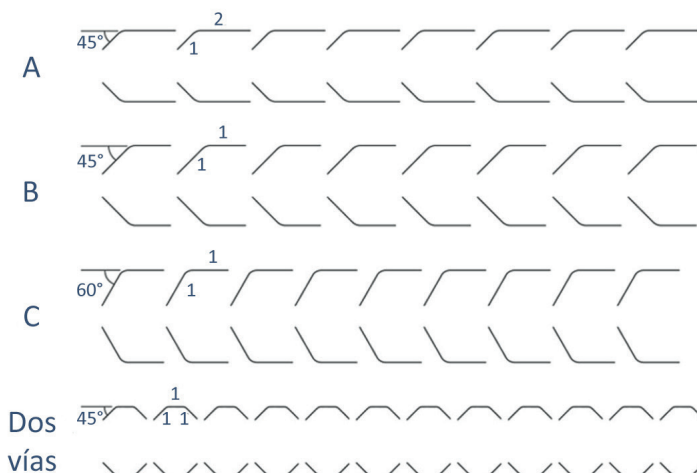
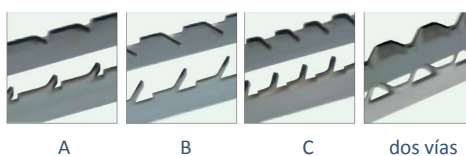
- Aplicación en la producción de bordes de corte sin peligro
- Alta resistencia al desgaste y capacidad de flexión constante gracias al endurecimiento del filo de corte
- Perfiles personalizados:

Fleje ondulado	División (A)	Profundidad (B)
	Superfino (solo 2 pt)	2.0 mm / 0.58 mm
	Extrafino	3.2 mm / 0.65 mm
	Fino	4.8 mm / 0.80 mm
	Medio	6.4 mm / 1.25 mm
	Borde de barba	N/A / 1.3 mm max
	Borde plano	N/A / 0.7 mm max
	Doble borde	N/A / 1.3 mm max



## Flejes de cremallera

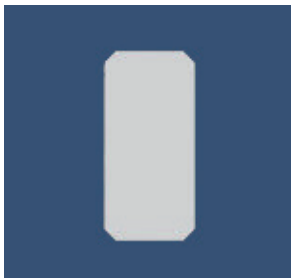
- Versión estándar (A, B y C) o versiones personalizadas
- Contornos asimétricos en versiones derecha e izquierda
- Alternativa simétrica de dos vías



## FLEJES DE EXPULSIÓN

### PROPIEDADES

- Espesor: 3 pt (1,05 mm)
- Altura: hasta 55 mm
- Disponibilidad: Rollos y metros
- Unidad de embalaje: 50 m



### Fleje de expulsión (plana)

- Fleje para extraer fácilmente los residuos
- Bordes lisos por ambos lados
- Para aplicaciones convencionales a velocidades normales



### Fleje de expulsión con picos

- Fleje de expulsión a muy alta velocidad
- Los pinchos fijan los residuos, los mantienen en su sitio y los rompen
- Aplicación especial para materiales laminados y recubiertos

## FLEJES DE RANURA



### PROPIEDADES

- Espesores: 2 pt (0,71 mm) | 3 pt (1,05 mm)
- Altura: hasta 23,7 mm
- Disponibilidad: Rollos y metros
- Unidades de embalaje: 2 pt = 100 m | 3 pt = 70 m

- Forma especial del fleje de corte
- Flejes bajos para perforar superficies
- Producción posible con todos los tipos de flejes de corte



## HENDIDOS

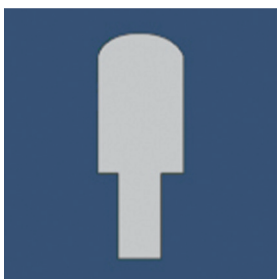


### Perfil redondo

- Radio preciso y centrado
- Transición sin rebabas del perfil ranurado al cuerpo

### PROPIEDADES

- Espesor: 2 pt (0,71 mm) | 3 pt (1,05 mm) | 4pt (1,42 mm)
- Disponibilidad: Rollos y metros
- Unidades de embalaje: 2 pt = 100 m | 3 pt = 70 m | 4 pt = 50 m



### Hendidado de cabeza redonda

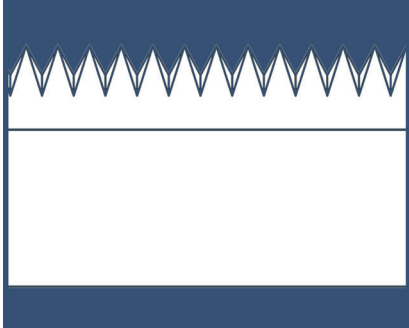
- Mejor ranurado del cartón ondulado y tableros de fibras
- Fabricación de una pieza → Sin desprendimiento de la cabeza durante el troquelado
- Con cabeza redonda o plana

### PROPIEDADES

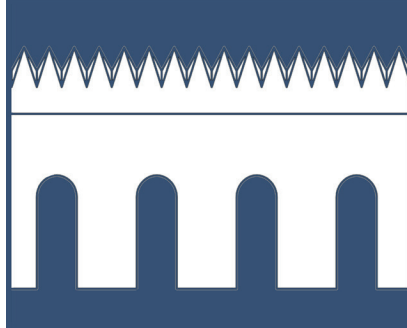
- Espesores del cuerpo: 2 pt (0,71 mm) | 3 pt (1,05 mm) | 4 pt (1,42 mm)
- Espesores de la cabeza del hendidado: 3 pt (1,05 mm) | 4 pt (1,42 mm) | 6 pt (2,1 mm) | 8 pt (2,8 mm)
- Disponibilidad: Metros
- Unidad de embalaje: 25 m

## EJECUCIONES DE FLEJES

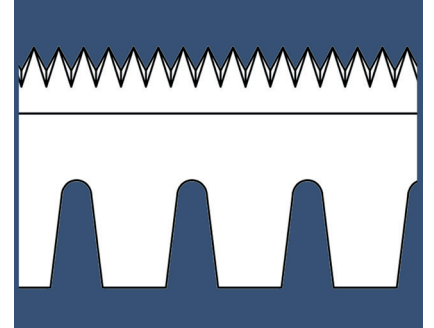
### Axial



SNN = sin puentes

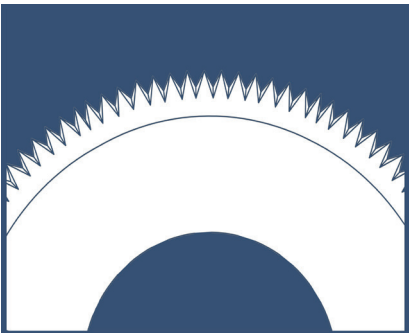


SN-P = con puentes recto

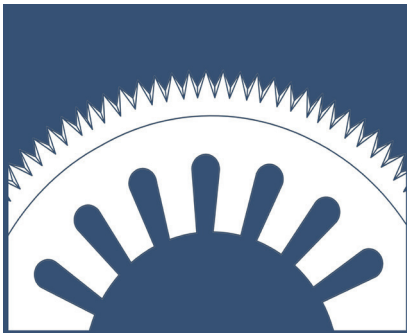


SN-C = con puentes cónicos

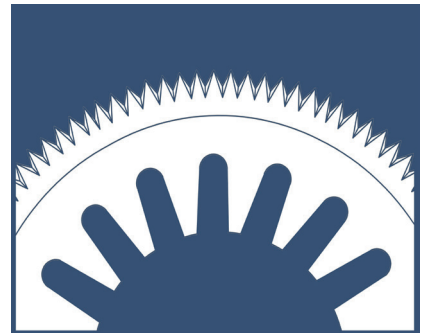
### Radial



CNN = curvado sin puentes



CN-P = curvado con puentes recto



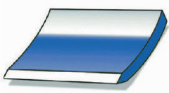
CN-C = curvado con puentes cónicos

\* flejes de perforación y Corte-Hendido no disponibles como CNN

### Especificación

#### Planitud

Tolerancia máxima: 0.1 % de la altura



#### Planicidad

Máximo 0.5 mm en una longitud de 1000 mm



#### Torsión

Máximo 1.5 mm en una longitud de 1000 mm



#### Flexibilidad de doblado

120° con R = 1.5 mm

#### Información técnica

Tolerancias de altura

Altura (mm)	Tolerancia (mm)
todas las alturas	+/- 0.025

todas las alturas +/- 0.025

Tolerancia de espesor

Espesor (pt)	Tolerancia (mm)
4	+/- 0.04

4 +/- 0.04

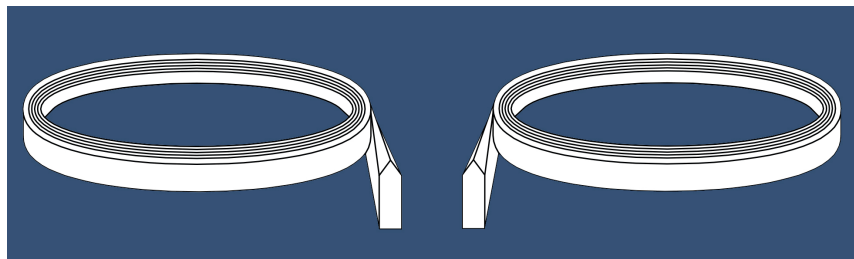
#### Rollos

Diámetro interior: > 350 mm

Diámetro exterior: 480 mm

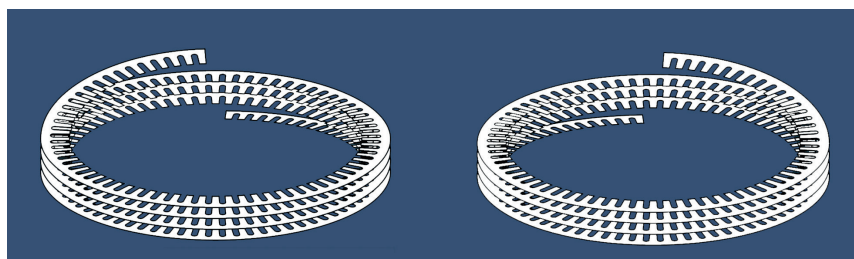
## Dirección de bobinado

### Axial



CW = Sentido horario / Clockwise    ACW = Sentido antihorario / Anti-Clockwise

### Radial



CW = Sentido horario / Clockwise    ACW = Sentido antihorario / Anti-Clockwise

## FLEJES DE CORTE

### PROPIEDADES

- Espesores: 4 pt (1,42 mm)  
3 y 6 pt bajo solicitud
- Alturas: 23,8 - 31,75 mm
- Disponibilidad: Rollos y metros
- Unidad de embalaje: 50 m

### Especificación de dureza

Cuerpo	Corte
32 – 34 HRC	> 52 HRC

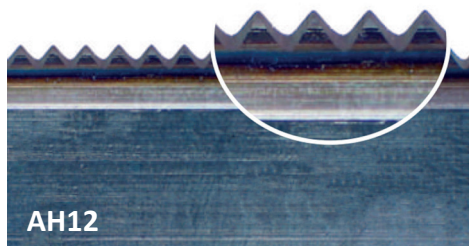
### Forma del bisel



CDB = Doble faceta/doble bisel



SB = Afilado de un lado

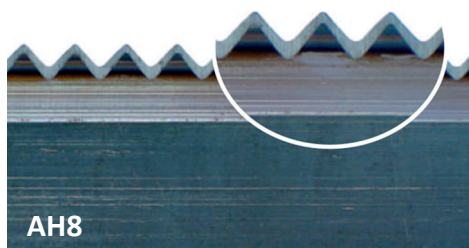


## Dentado AH

- Schneidengehärtete Standardschneidlinie für das rotative Stanzen

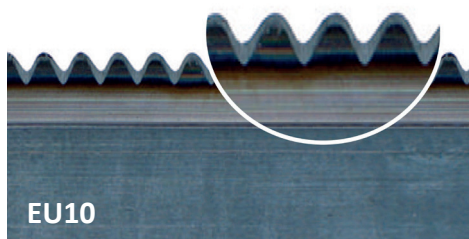
### AH12

- Paso de los dientes 12 TPI (2.25 mm)
- Fleje estándar para cartón ondulado ligero y microcorrugado
- Ideal para cortar espuma



### AH8

- Paso de los dientes 8 TPI (3.0 mm)
- Para penetrar fácilmente incluso los tipos de cartón ondulado más duros
- Corte preciso de cartón ondulado doble y triple, así como el cartón nido de abeja

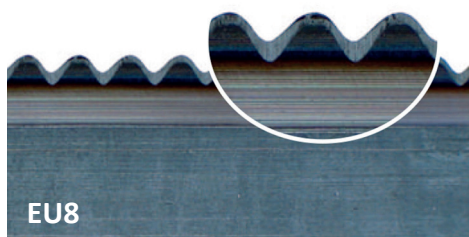


## Fleje de corte con muescas onduladas EU

- Fleje de corte endurecido con muescas onduladas para mayores velocidades de la máquina
- Menor presión de troquelado para una vida útil más larga de las cubiertas

### EU10

- Paso de los dientes 10 TPI (2.5 mm)
- Ideal para cartón corrugado de una capa



### EU8

- Paso de los dientes 8 TPI (3.0 mm)
- Para el corte de cartón corrugado de doble y triple capa pesado



## FLEJES DE PERFORACIÓN Y CORTE-HENDIDO

### PROPIEDADES

- Espesores: 4 pt (1,42 mm)  
*3 y 6 pt bajo solicitud*
- Alturas: 23,8 – 26,40 mm
- Disponibilidad: Rollos y metros
- Unidad de embalaje: 30 m



- Fabricadas estandarizado con fleje dentado AH12
- Fleje de perforación con diferentes divisiones entre dientes (tamaño entre espacio y corte)
- Perforación sin rebabas y corte robusto
- Corte-Hendido para crear bordes de doblado funcionales y evitar roturas en las cubiertas

### Forma del bisel



CDB = Facetado / Cuádruple

### Especificación de dureza

Cuerpo	Corte / Dientes
32 – 34 HRC	> 52 HRC

## HENDIDOS

### PROPIEDADES

- Espesores: 4 pt (1,42 mm)  
*3 y 6 pt bajo solicitud*
- Alturas: 20 – 26,10 mm
- Disponibilidad: Rollos y metros
- Unidad de embalaje: 50 m



- Perfil redondo con radio preciso y centrado
- Fleje estándar para hendido de cartón ondulado fino
- Transición sin rebabas del radio al cuerpo

### Forma del hendido

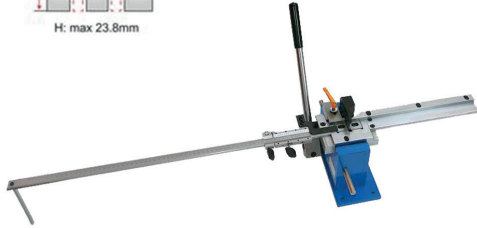
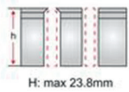


SR = Estándar redondo

### Especificación de dureza

34 HRC

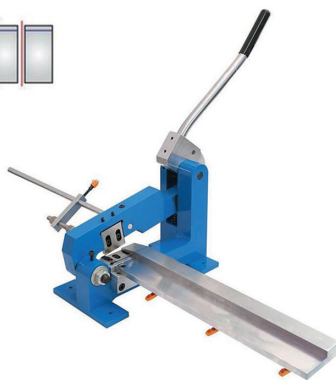
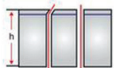
## CORTADORA MANUAL



Cortadora manual pequeña	
Propiedades	<ul style="list-style-type: none"> <li>• Corte recto a medida</li> <li>• Fabricación de uniones de ambos lados (corte de nariz)</li> </ul>
Máx. espesor de fleje	3 pt. (1.05 mm)
Máx. altura de fleje	23.8 mm o personalizado
Ángulo de la nariz	52° o personalizado
Calibre	500 mm
Precisión	0.05 mm
Dimensiones	1070 x 550 x 350 mm
Peso neto	22.3 kg



Cortadora manual media	
Propiedades	<ul style="list-style-type: none"> <li>• Corte recto a medida</li> <li>• Fabricación de uniones de ambos lados (corte de nariz)</li> </ul>
Máx. espesor de fleje	4 pt. (1.42 mm)
Máx. altura de fleje	30 mm
Ángulo de la nariz	52° o personalizado
Dimensiones	700 x 250 x 300 mm
Peso neto	16.5 kg

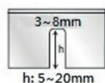


Cortadora manual grande	
Propiedades	<ul style="list-style-type: none"> <li>• Corte recto a medida</li> <li>• Fabricación de uniones por un lado (corte de nariz)</li> </ul>
Máx. espesor de fleje	6 pt. (2.1 mm) Hendido de cabeza hasta 8 pt. (3 mm)
Máx. altura de fleje	40 mm o personalizado
Ángulo de la nariz	52° o personalizado
Dimensiones	730 x 960 x 530 mm
Peso neto	23 kg

Artículo nº	Descripción	Formato
HS-K	Cortadora manual pequeña	1 unidad
HS-M	Cortadora manual media	1 unidad
HS-G	Cortadora manual grande	1 unidad

# Procesamiento de flejes

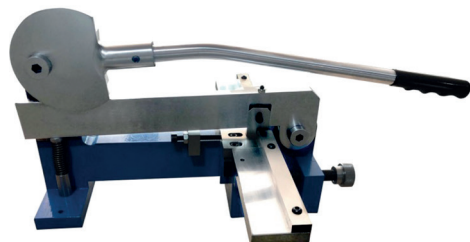
## PUENTEADORA DE FLEJES



Punteadora de fleje pequeña	
Máx. espesor de fleje	3 pt. (1.05 mm)
Altura de ranura	5 - 20 mm
Anchura de ranura	3 - 6 mm (personalizado)
Dimensiones	370 x 450 x 510 mm
Peso neto	12.6 kg



Punteadora de fleje media	
Máx. espesor de fleje	4 pt. (1.42 mm)
Altura de ranura	5 - 20 mm
Anchura de ranura	3 - 10 mm (personalizado)
Calibre	500 mm
Dimensiones	700 x 250 x 300 mm
Peso neto	15.9 kg

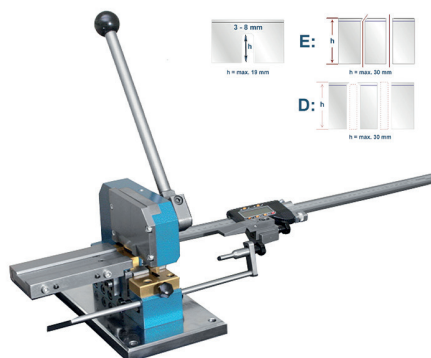


Punteadora de fleje grande	
Máx. espesor de fleje	6 pt. (2.1 mm)
Altura de ranura	5 - 20 mm
Anchura de ranura	3 - 10 mm (personalizado)
Dimensiones	312 x 320 x 500 mm
Peso neto	28 kg

Artículo nº	Descripción	Formato
AK-K	Punteadora de fleje pequeña	1 unidad
AK-M	Punteadora de fleje media	1 unidad
AK-G	Punteadora de fleje grande	1 unidad

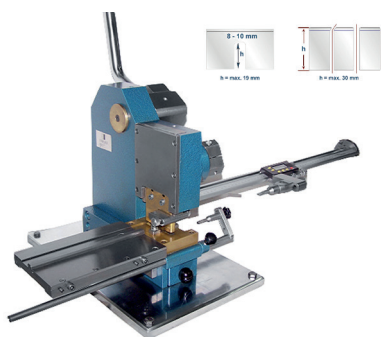


## DISPOSITIVOS COMBINADOS



### Dispositivo combinado pequeño

Propiedades (2 versiones)	<ul style="list-style-type: none"> <li>Corte recto a medida y ranura</li> <li>Corte de nariz simple o corte de nariz doble</li> </ul>
Máx. espesor de fleje	3 pt. (1.05 mm)
Altura de fleje	23.8 - 30 mm
Ángulo de la nariz	54° o 42°
Altura de ranura	12 - 19 mm
Anchura de ranura	3 - 8 mm (personalizado)
Escala de medición	digital - 500 mm
Cuchillas	recubierto de titanio
Vida útil de las cuchillas	aprox. 300.000 cortes
Precisión	0.05 mm
Dimensiones	250 x 850 x 350 mm
Peso neto	27 kg



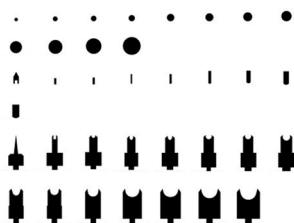
### Dispositivo combinado grande

Propiedades	<ul style="list-style-type: none"> <li>Corte recto a medida y ranura</li> <li>Corte de nariz simple</li> </ul>
Máx. espesor de fleje	6 pt. (2.1 mm)
Altura de fleje	23.8 - 30 mm
Ángulo de la nariz	54° o 42°
Altura de ranura	12 - 19 mm
Anchura de ranura	6 - 10 mm (personalizado)
Escala de medición	digital - 500 mm
Cuchillas	recubierto de titanio
Vida útil de las cuchillas	aprox. 300.000 cortes
Precisión	0.05 mm
Dimensiones	400 x 1030 x 620 mm
Peso neto	60 kg

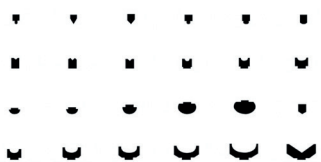
Artículo nº	Descripción	Formato
KG-K-E	Dispositivo combinado pequeño - corte de nariz simple	1 unidad
KG-K-D	Dispositivo combinado pequeño - corte de nariz doble	1 unidad
KG-G	Dispositivo combinado grande	1 unidad

# Procesamiento de flejes

## DOBLADORA DE FLEJES



Accesorios para herramientas



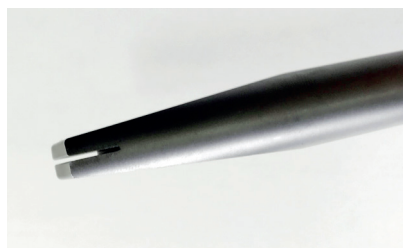
Accesorios para herramientas

Dobladora de flejes de precisión	
Máx. espesor de fleje	4 pt. (1.42 mm)
Máx. altura de fleje	26 mm o personalizado
Escala de medición	450 mm
Precisión	450 mm
Dimensiones	920 x 660 x 230 mm
Peso neto	43 kg
Accesorios para herramientas	36 piezas

Dobladora de flejes de expulsión	
Máx. espesor de fleje	4 pt. (1.42 mm)
Máx. altura de fleje	40 mm o personalizado
Planitud	0.1 mm
Dimensiones	110 x 620 x 150 mm
Peso neto	31.9 kg
Accesorios para herramientas	24 piezas

Artículo nº	Descripción	Formato
BG1	Dobladora de flejes de precisión	1 unidad
BG3	Dobladora de flejes de expulsión	1 unidad

## ALINEADOR DE FLEJES

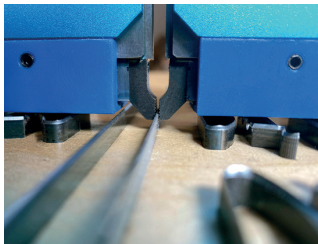


### Corrección rápida de los flejes

- Para la corrección de la posición en el troquel acabado
- Aplicación para flejes de 2 y 3 pt o 3 y 4 pt mediante el uso de dos lados

Artículo nº	Descripción	Formato
LAR2-3	Alineador de flejes para 2 y 3 pt	1 unidad
LAR3-4	Alineador de flejes para 3 y 4 pt	1 unidad

## EXTRACTOR DE FLEJE



### Extracción de flejes simple y eficiente

- Extracción sin inclinación
- Mordazas intercambiables para diversas aplicaciones
- Posicionamiento flexible mediante pasadores metálicos magnéticos
- Espesor máximo del fleje = 4 pt
- Todas las mordazas disponibles separado como repuesto
- Accesorios de bloque opcionales para colocación directa sobre los flejes en áreas estrechas

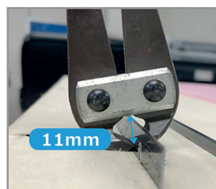


Vídeo de aplicación  
en nuestra página web

Artículo nº	Descripción	Formato
A2	Extractor de fleje	1 unidad
A2-E/S	Mordazas de repuesto estándar	2 unidades
A2-E/K	Mordazas de repuesto estrecho	2 unidades
A2-E/M	Mordazas de repuesto medio	2 unidades
A2-B	Accesorio en bloque	2 unidades

## PINZAS EXTRACTORAS DE FLEJES

### La alternativa económica para extraer flejes

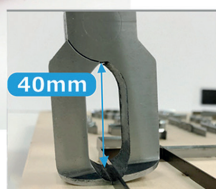
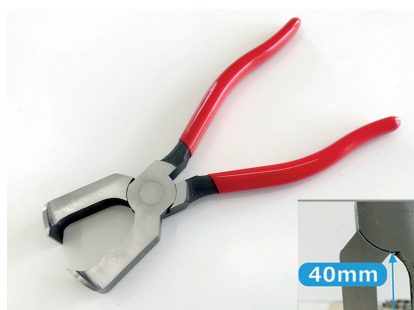


### Extractor de fleje con transmisión de fuerza

- No se requiere mucha fuerza manual
- Mandíbulas estables para un buen manejo con cuchillas cortas



Vídeo de aplicación  
en nuestra página web



### Extractor por flejes altos

- No daña los biseseles
- Fácil extracción de los flejes de corte

Artículo nº	Descripción	Formato
LZ	Extractor de fleje con transmisión de fuerza	1 unidad
LZ-XL	Extractor por flejes altos	1 unidad

## MARTILLOS

---



### Martillo de cuero crudo

- Impacto amortiguado sin retroceso
- Mejor transmisión de potencia sin dañar la herramienta
- Funcionamiento silencioso
- No se rompe ni se parte la cabeza

### Martillo de aluminio

- Herramienta de alta calidad fabricada con material blando
- No salpica chispas

### Martillo de plástico

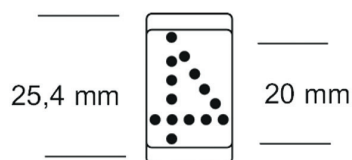
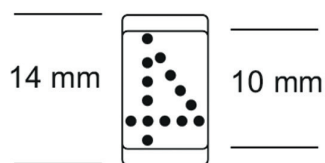
- Gran impacto sin retroceso
- Efecto amortiguador y protector de las herramientas
- Funcionamiento silencioso

Artículo nº	Descripción	Formato
RLH4	Martillo de cuero crudo No. 4 - 308 g	1 unidad
RLH5	Martillo de cuero crudo No. 5 - 616 g	1 unidad
RLH6	Martillo de cuero crudo No. 6 - 672 g	1 unidad
AH-T	Martillo de aluminio - Cilíndrico 250 g	1 unidad
AH-F	Martillo de aluminio - Puño 250 g	1 unidad
PH-4L	Martillo de plástico - Ø 50 - longitud 140 mm	1 unidad
PH-5	Martillo de plástico - Ø 75 - longitud 125 mm	1 unidad

## SÍMBOLOS DE PERFORACIÓN



Tamaño

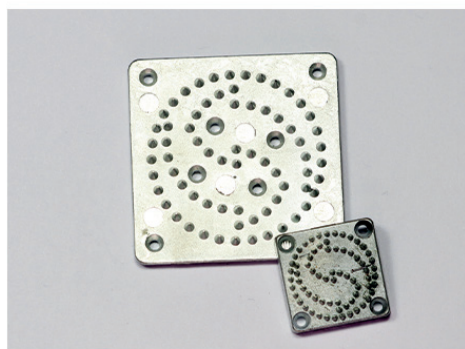
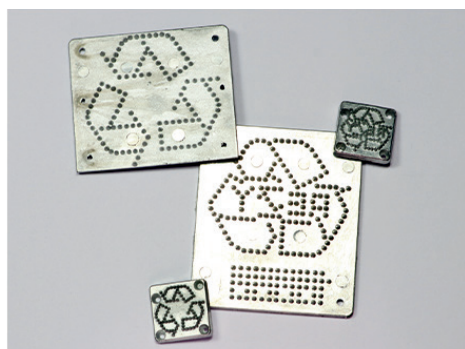
**Mini-Type - Placa portadora de 18 mm**

- Fijación izquierda y derecha con pieza final
- Accesorios: pieza final, minicarril y clavos de fijación

**PerVo-Type - Placa portadora de 15 mm**

- Accesorios: Carril PerVo y clavos de fijación
- Versiones:
  - Carril PerVo (también con autoadhesivo)
  - Clavos de fijación

Unidad de embalaje	
Números y letras	25 piezas
Pieza final	25 piezas
Minicarril	1 m
Carril PerVo	1 m
Clavos de fijación	100 piezas

**Caracteres especiales**

- Resy
- Reciclado
- Punto verde
- PAP20

Caracteres	Versión
Resy	Mini (25 x 25 mm)   Corto (60 x 70 mm)
Reciclado	Mini (25 x 25 mm)   Internacional (75 x 75 mm)
Punto verde	Mini (25 x 25 mm)   Estándar (50 x 50 mm)
PAP20	Mini (35 x 30 mm)   Estándar (60 x 65 mm)



## ESQUINAS DE PROTECCIÓN

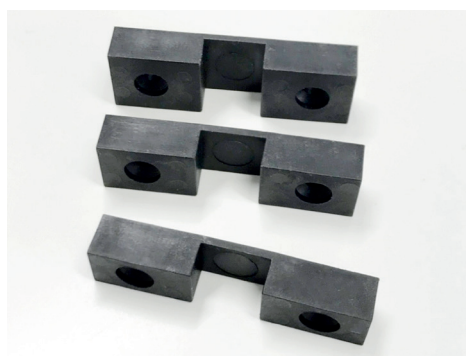


### Protegen los troqueles fácilmente

- Resistente a roturas
- Sin daños en las esquinas del troquel
- Mayor durabilidad de los troqueles

Artículo nº	Descripción	Formato
SE-12	Esquinas de protección 12 mm	1000 unidades
SE-15	Esquinas de protección 15 mm	1000 unidades
SE-18	Esquinas de protección 18 mm	1000 unidades

## REFUERZO CENTERLINE



### Estabilidad dimensional y posicionamiento preciso

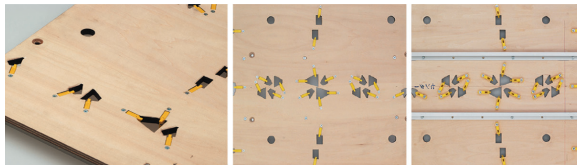
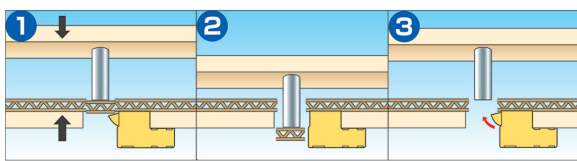
- Para ajustes precisos y permanentes
- Cavidad de 15 x 8 mm
- Hecho de plástico reforzado con fibra de vidrio

Artículo nº	Descripción	Formato
CV-12	Refuerzo centerline 12 mm	500 unidades
CV-15	Refuerzo centerline 15 mm	500 unidades
CV-18	Refuerzo centerline 18 mm	500 unidades

AD-DACK

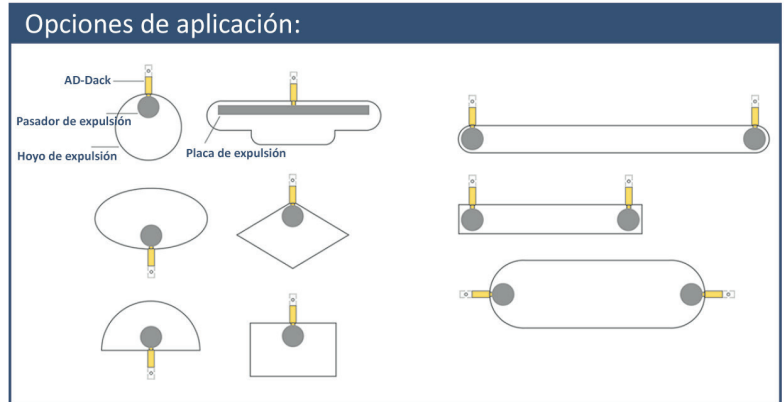


\* Fijación incluida



Expulsión segura - Aplicación sencilla

- Expulsión perfecta de agujeros, ranuras y más
- No se necesitan pasadores de expulsión inferiores

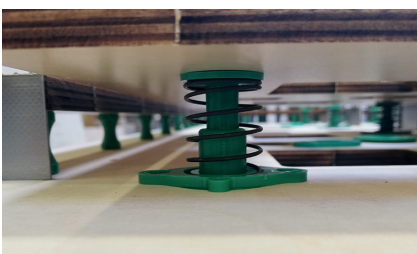


Artículo nº	Descripción	Formato
AD	AD-Dack	10 unidades



Vídeo de aplicación en nuestra página web

RESORTE TELESCÓPICO TELESRING

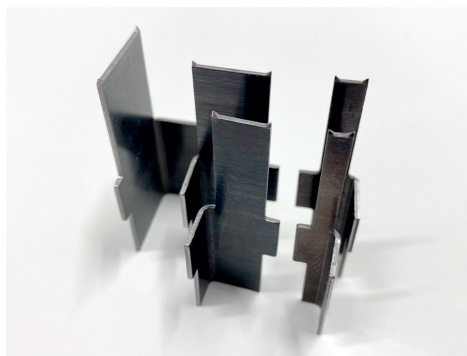


Preciso expulsión mediante fijación del pliego

- Para fabricar placas sujetadoras en troqueles de expulsión
- Ayuda con problemas de curvatura del pliego y diseños con muchos elementos de residuos
- No se obstruye el resorte debido a la estructura exterior

Artículo nº	Descripción	Formato
TSG	Telespring	1 unidad

## GARRAS DE EXPULSIÓN



### Expulsión económica

- Puntas endurecidas
- Disponible en versiones rectas y curvas

Artículo nº	Descripción	Formato
AK-4X	Garras de expulsión curvas - 4 mm	100 unidades
AK-6X	Garras de expulsión curvas - 6 mm	100 unidades
AK-8X	Garras de expulsión curvas - 8 mm	100 unidades
AK-10X	Garras de expulsión curvas - 10 mm	100 unidades
AK-12X	Garras de expulsión curvas - 12 mm	100 unidades
AK-15X	Garras de expulsión curvas - 15 mm	100 unidades
AK-20X	Garras de expulsión curvas - 20 mm	100 unidades
AKG-5	Garras de expulsión rectas - 5 mm	100 unidades
AKG-8	Garras de expulsión rectas - 8 mm	100 unidades
AKG-10	Garras de expulsión rectas - 10 mm	100 unidades
AKG-12	Garras de expulsión rectas - 12 mm	100 unidades
AKG-15	Garras de expulsión rectas - 15 mm	100 unidades
AKG-20	Garras de expulsión rectas - 20 mm	100 unidades

\* Curvatura (X): izquierda (I) o derecha (D)

## AGUJAS DE EXPULSIÓN

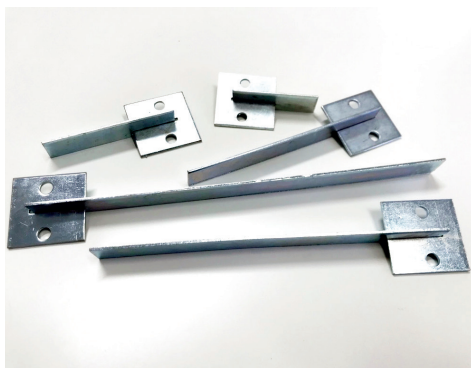


### La forma más segura de realizar expulsiones

- Perfecta evacuación de los residuos hacia abajo
- Menos interrupciones en la producción
- Versiones disponibles:
  - Agujas de expulsión sin punta (Base Ø 4 mm - Longitud 50 mm)
  - Agujas de expulsión con punta (Base Ø 4 mm - Longitud 51 mm)
  - Agujas de expulsión de corona (Base Ø 4 mm - Longitud 50 mm)

Artículo nº	Descripción	Formato
AS-02	Agujas de expulsión sin punta Ø 2 mm	100 unidades
AS-03	Agujas de expulsión sin punta Ø 3 mm	100 unidades
AS-04	Agujas de expulsión sin punta Ø 4 mm	100 unidades
AS-05	Agujas de expulsión sin punta Ø 5 mm	100 unidades
AS-06	Agujas de expulsión sin punta Ø 6 mm	100 unidades
AS-08	Agujas de expulsión sin punta Ø 8 mm	100 unidades
AS-10	Agujas de expulsión sin punta Ø 10 mm	100 unidades
ASS-02	Agujas de expulsión con punta Ø 2 mm	100 unidades
ASS-03	Agujas de expulsión con punta Ø 3 mm	100 unidades
ASS-04	Agujas de expulsión con punta Ø 4 mm	100 unidades
ASS-05	Agujas de expulsión con punta Ø 5 mm	100 unidades
ASS-06	Agujas de expulsión con punta Ø 6 mm	100 unidades
ASS-08	Agujas de expulsión con punta Ø 8 mm	100 unidades
ASS-10	Agujas de expulsión con punta Ø 10 mm	100 unidades
ASK-02	Agujas de expulsión de corona Ø 2 mm	100 unidades
ASK-03	Agujas de expulsión de corona Ø 3 mm	100 unidades
ASK-04	Agujas de expulsión de corona Ø 4 mm	100 unidades
ASK-05	Agujas de expulsión de corona Ø 5 mm	100 unidades
ASK-06	Agujas de expulsión de corona Ø 6 mm	100 unidades

## ROMPEPUNTOS



**Separe fácilmente los residuos traseros y laterales en el troquel de expulsión inferior**

- Material de acero galvanizado
- Gran estabilidad
- Posicionamiento rápido
- Separación segura y fiable
- Gran variedad de longitudes

Artículo nº	Descripción	Formato
SM-25	Rompepuntos - longitud 25 mm	50 unidades
SM-50	Rompepuntos - longitud 50 mm	50 unidades
SM-100	Rompepuntos - longitud 100 mm	50 unidades
SM-120	Rompepuntos - longitud 120 mm	50 unidades
SM-150	Rompepuntos - longitud 150 mm	50 unidades
SM-200	Rompepuntos - longitud 200 mm	50 unidades

## ESPACIADORES

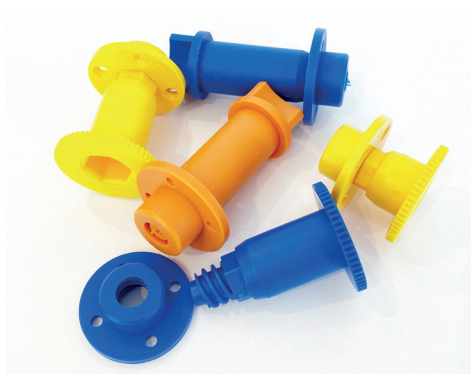


**Mayor estabilidad en el troquel de expulsión superior**

- Espaciador para el troquel de expulsión superior
- De plástico reforzado con fibra de vidrio o aluminio

Artículo nº	Descripción	Formato
AH-23/O	Espaciador oval plástico - longitud 23 mm	1300 unidades
AH-34	Espaciador de aluminio - longitud 34 mm	1 unidad
AH-37	Espaciador de aluminio - longitud 37 mm	1 unidad

## PIEZAS DE DISTANCIAL



**Protección sencilla para el troquel superior e inferior de expulsión**

- Conexión del troquel superior e inferior
- Las herramientas de expulsión no se dañan durante el transporte
- Almacenamiento seguro
- Manejo sencillo y seguro
- Tornillo y tuerca de plástico

Artículo nº	Descripción	Formato
DS-21	Piezas de distancial - longitud 21 mm	100 unidades
DS-43	Piezas de distancial - longitud 43 mm	100 unidades
DS-50/R	Piezas de distancial - longitud 50 mm	100 unidades
DS-50/Q	Piezas de distancial - Longitud 50 mm	100 unidades

## MORDAZAS

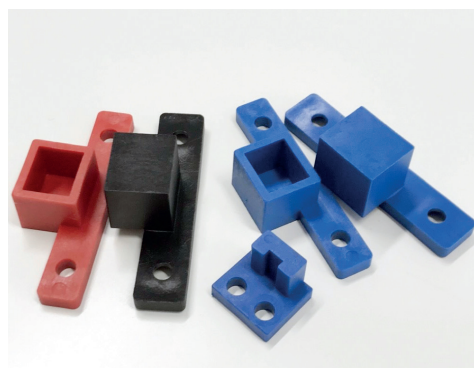


### Fijación segura del troquel de expulsión inferior en la troqueladora

- Mordazas para el troquel de expulsión inferior
- Tiempos de preparación más rápidos
- Proceso de expulsión más estable

Artículo nº	Descripción	Formato
KB-55	Mordaza - altura 55 mm	250 unidades
KB-Q	Mordaza para cierre rápido / Quick Lock - altura 30 mm	250 unidades

## TOPES DE CENTRADO



### Posicionamiento rápido y preciso de los troqueles superiores e inferiores de expulsión

- Versátil y adaptable
- Topes de centrado para Centerline I y II
- Tiempos de preparación rápidos
- Hechos de plástico reforzado con fibra de vidrio

Artículo nº	Descripción	Formato
ZA-O	Topes de centrado para los troqueles superiores de expulsión	250 unidades
ZA-U	Topes de centrado para los troqueles inferiores de expulsión	250 unidades
ZA-S	Topes de centrado para cierre rápido	250 unidades

## FLY SHEET



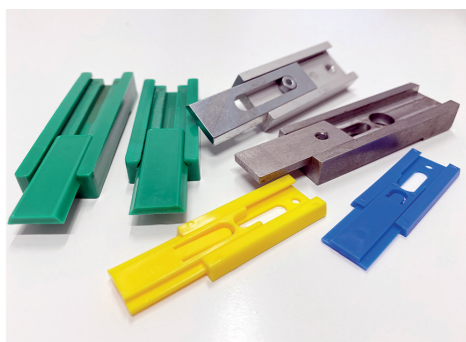
### Elevadores de pliegos efectivos para el troquel de expulsión

- Fácil posicionamiento
- Flexible y utilizable en ambos lados
- Sin enganches del pliego durante el proceso de expulsión

Artículo nº	Descripción	Formato
F-2D	Fly Sheet 2D	1000 unidades
F-3D	Fly Sheet 3D	1000 unidades



## ALINEADOR RECTO



### Amplia selección por sistemas de separación de recortes

- Plástico → selección individual de colores posible a partir de 200 piezas (bajo demanda)
- Aluminio
- Acero
- Alineadores de plástico especiales para montaje lateral

Artículo nº	Descripción	Formato
GR-61	Alineador recto plástico - longitud 61 mm	10 unidades
GR-76	Alineador recto plástico - longitud 76 mm	10 unidades
GRA-63	Alineador recto aluminio - longitud 63 mm	10 unidades
GRS-61	Alineador recto acero - longitud 63 mm	10 unidades
GRS-76	Alineador recto acero - longitud 76 mm	10 unidades
BG-B	Alineador recto azul - grosor 3 mm	100 unidades
BG-G	Alineador recto amarilla - grosor 5 mm	100 unidades

*\* Tamaños especiales disponibles bajo demanda*

## ESPACIADOR



### Mejora la estabilidad del expulsor entre el troquel separador y los bloques de tope

- Longitud de 30 mm para la separación de recortes
- Distancia confiable entre el troquel separador y los bloques de tope
- Fabricado en plástico reforzado con fibra de vidrio

Artículo nº	Descripción	Formato
AH-30/O	Espaciador oval - longitud 30 mm	1000 unidades
AH-30/R	Espaciador redondo - longitud 30 mm	1000 unidades

## FLIFF



### Limpiador de superficies con efecto antiestático

- Máquinas limpias = Producción limpia
- Limpieza y desengrasado de todas las superficies (carcasa de la máquina, plexiglás, pantalla táctil, fotocélulas, etc.)
- No hay nueva acumulación de polvo directamente después de limpiar

Artículo nº	Descripción	Formato
Fliff1	Fliff - Limpiador de superficies - 1 L	1 botella de PE
Fliff10	Fliff - Limpiador de superficies - 10 L	1 bidón de PE

## GUMMI FIT



### Limpiador y regenerador para bandas de goma (cintas transportadoras) y otras superficies de goma (rodillos de alimentación)

- Mejor contacto por fricción (menos deslizamiento)
- Alto poder de limpieza
- Aditivos regeneradores
- Volatilización medianamente rápida y sin grasa
- Bajo olor

Artículo nº	Descripción	Formato
GF1	GummiFIT - 1 L	1 botella de PE
GF10	GummiFIT - 10 L	1 bidón de PE

## DISPOSITIVOS DE DOSIFICACIÓN



### Cabezal pulverizador

- Aplicable a botellas de PE de 1L
- Resistente a los disolventes

### Botella pulverizadora con cuello de cisne

- Aplicable a botellas de PE de 1L
- Dosificación de cuello estrecho

### Grifo de vaciado

- Aplicable a bidones de PE de 10 L
- Resistente a los disolventes

Artículo nº	Descripción	Formato
SPK	Cabezal pulverizador para botellas de PE de 1 litro	1 unidad
EHD	Botella pulverizadora de 1 litro con cuello de cisne	1 unidad
ABH	Grifo de vaciado para bidones de PE	1 unidad

## CUTTER CLEAN

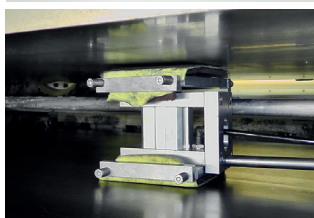


### El limpiador de placas de troquelado antiestático

- Placas de corte limpias = Unión de adhesivos segura
- Eliminación de residuos de adhesivo en, por ejemplo, matrices de Pertinax o contrahendidos
- Limpieza y eliminación de grasas
- No hay nueva acumulación de polvo directamente después de limpiar

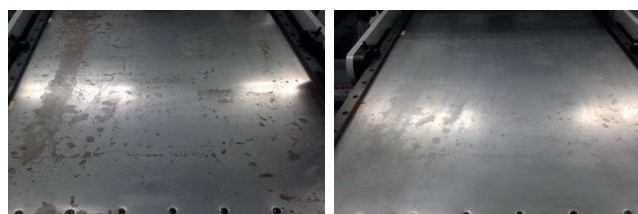
Artículo nº	Descripción	Formato
CC1	Cutter Clean - Limpiador de placas de troquelado - 1 L	1 botella de PE
CC10	Cutter Clean - Limpiador de placas de troquelado - 10 L	1 bidón de PE

## PAÑO ANTICORROSIVO



### Menos óxido - Menos ajustes

- Eliminación del óxido y protección contra la corrosión recurrente
- Efectivo para el mantenimiento preventivo
- Menos ajustes
- Mayor vida útil de las herramientas



Artículo nº	Descripción	Formato
DT	Paño anticorrosivo - 280 x 190 mm	2 paños



Vídeo de aplicación en nuestra página web

## OLFA XSR-300



### El rascador para profesionales

- Rascador de 100 mm de ancho y 30 cm de mango
- Extremadamente resistente a la rotura
- Resistente a ácidos y productos químicos
- Especialmente adecuado para raspar placas de corte → Eliminación de Pertinax y contrahendidos

Artículo nº	Descripción	Formato
XSR-300	Rascador de 100 mm de ancho - 30 cm	1 unidad
BS-10	OLFA hoja BS	10 hojas

## INK WASH



Sin solventes biológicos

No inflamable

No es peligroso

Uso seguro

El concentrado de limpieza tecnológicamente avanzado para todas las tintas flexográficas a base de agua

- Seguridad operativa
- Respetuoso con el medio ambiente
- Aplicación segura para planchas de impresión y clichés
- Alta diluibilidad (hasta 1:10)
- Ink Wash Neutral: valor pH muy bajo

Artículo nº	Descripción	Formato
IW5	Ink Wash - 5 L	1 bidón de PE
IW30	Ink Wash - 30 L	1 bidón de PE
IWN5	Ink Wash Neutral - 5 L	1 bidón de PE
IWN30	Ink Wash Neutral - 30 L	1 bidón de PE



La serie de limpieza de **GARD** es la solución respetuosa con el medio ambiente para eliminar cualquier tipo de adhesivo frío y caliente. La fórmula única se utiliza predominantemente en la industria alimentaria, así como en empresas de envasado y llenado.



Sin solventes biológicos

No inflamable

Certificado para uso en alimentos

No es peligroso

Uso seguro



## 1) Limpiador de adhesivo caliente

### EV60



#### Eliminación rápida y sencilla de contaminaciones pesadas

- Uso externo, por ejemplo en tanques de pegamento, guías de máquinas, cintas transportadoras
- No daña componentes de plástico (por ejemplo, evita la opacidad)
- Certificado y listado por NSF (K3), no inflamable y no corrosivo
- Extremadamente poco olor



Vídeo de aplicación en nuestra página web

Artículo nº	Descripción	Formato
EV	EV60 - 750 ml	1 botella de PE
EV5	EV60 - 5 L	1 bidón de PE



## OLEO 60 SIN VOC



**Limpador fácil de usar hecho al 100% con materiales renovables**

- Uso externo, por ejemplo, en tanques de pegamento, guías de máquinas, cintas transportadoras
- No daña componentes de plástico (por ejemplo, evita la opacidad)
- No se requieren símbolos de advertencia en la etiqueta
- Certificado y listado por NSF (K3), no inflamable y no corrosivo
- Extremadamente poco olor

Artículo nº	Descripción	Formato
OLEO	OLEO 60 - 750 ml	1 botella de PE
OLEO5	OLEO 60 - 5 L	1 bidón de PE

## GREEN HMP



**Limpador de baja viscosidad para todos los depósitos de pre-fusión y sistemas de alimentación por manguera**

- Aplicación interior para contenedores de pegamento, sistemas de mangueras
- Certificado y listado NSF (P1)
- Libre de aceites minerales
- Aplicación en la producción de envases alimentarios
- Sin tuberías obstruidas ni bombas estancadas

Artículo nº	Descripción	Formato
HMP5	GREEN HMP - 5 L	1 bidón de PE

## PUR 60



**Limpador para adhesivo PUR endurecido y no endurecido**

- Aplicación, por ejemplo, en rodillos, tanques de pegamento y sus componentes
- Libre de VOC
- No daña componentes de goma

Artículo nº	Descripción	Formato
PUR5	PUR 60 - 5 L	1 bidón de PE

## 2) Limpiador de adhesivo frío

### DEV I6



#### Concentrado limpiador para adhesivos en frío como PVA y emulsiones de pegamento

- Limpieza profunda de sistemas de bomba (limpieza de circulación) o uso externo en etiquetadoras, rodillos de pegamento, válvulas de pulverización, rodillos, piezas de maquinaria
- Certificado y listado por NSF (K3)
- No inflamable, no tóxico
- Proporción de mezcla 1:4 con agua

Artículo nº	Descripción	Formato
DEV05	DEV 16 - 500 ml	1 botella de PE
DEV5	DEV 16 - 5 L	1 bidón de PE

## 3) Antiadherente

### GARDEX



#### Antiadherente para pegamento caliente

- Recubrimiento de puntos típicos de recogida de pegamento (interior del depósito de pegamento, cadenas, boquillas, sensor de temperatura)
- Resistente a temperaturas de hasta 220°C
- Certificado y listado NSF (H1)
- Limpieza rápida de superestructuras de pegamento
- Formación de una capa protectora en las piezas de la máquina (duradera hasta 6 meses)

Artículo nº	Descripción	Formato
GARDEX	GARDEX - 1 kg	1 cubo de PE
GARDEX5	GARDEX - 5 kg	1 cubo de PE

### GARDOL



#### Antiadherente para pegamento frío

- Recubrimiento de puntos típicos de recogida de pegamento (depósito de pegamento, cadenas, rodillos)
- Certificado y listado NSF (H1)
- Formación de una capa protectora en las piezas de la máquina
- Protección contra: Poliuretano, Epoxi, Melamina, P.V.A, Almidón, Polisulfuro, Vinilo, Poliéster, Resorcinol, Fenol

Artículo nº	Descripción	Formato
GARDOL5	GARDOL - 5 kg	1 cubo de PE

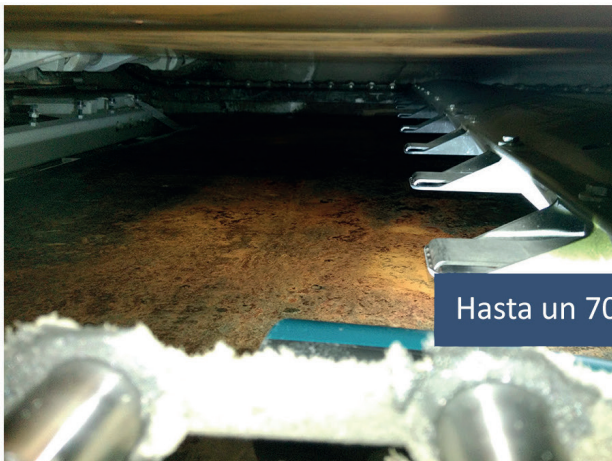
# Limpieza de autoplatinas

## UNA NECESIDAD ABSOLUTA EN EL MANTENIMIENTO DE LA MÁQUINA

Las autoplatinas y marco de cierre afectados por el óxido son las principales causas de un proceso de acabado demasiado largo, ya que las superficies desiguales deben ser niveladas.

La limpieza y el mantenimiento regulares son una medida rápida y efectiva para reducir el tiempo de preparación y mejorar la calidad del troquelado.

ANTES



Autoplatina

DESPUÉS



Hasta un 70 % menos de ajuste



Placa de resocell



Hasta un 40 % menos de presión



Reverso de la placa de troquel



Corte preciso y menor desgaste de las herramientas



## EQUIPO DE LIMPIEZA DE AUTOPLATINAS Y MARCO DE CIERRE

*„La limpieza de la autoplatina y el marco de cierre es la base para obtener resultados de corte constantes.“*



Con nuestro equipo de limpieza, usted asume el control y la responsabilidad de su ciclo de limpieza.

- Inversión única
- No es necesario desmontar las cadenas y guías de las cadenas
- No se requiere un técnico de servicio
- Disponible para todos los fabricantes y tipos de máquinas

El equipo incluye todos los componentes necesarios para el proceso de limpieza, así como un paquete inicial de productos de limpieza certificados por NSF y HALAL para uso en la industria alimentaria.

Con gusto le haremos una oferta para su tipo de máquina.

### \* COMBINACIÓN DE SEVICIOS

Con nuestro servicio combinado, le ahorramos tiempo de limpieza y capacitamos a sus empleados. La primera limpieza de la platina sienta las bases para el equilibrio futuro de su máquina y debe realizarse con el mayor cuidado y precisión.

Realizamos la primera limpieza junto con usted, lo capacitamos en el uso del equipo de limpieza y también le asesoramos sobre los intervalos de limpieza futuros.



**Para obtener más información sobre nuestros servicios, consulte las próximas páginas.**



**Vídeo de aplicación  
en nuestra página web**

# Servicio

## SERVICIO DE LIMPIEZA DE LA AUTOPLATINA Y MARCO DE CIERRE

*„Una superficie de la autoplatina irregular y que cambia constantemente no puede garantizar resultados de corte precisos y repetibles.“*

¡Deje que profesionales limpien su platina y marco de cierre!

Eliminamos en poco tiempo todas las irregularidades, como el óxido y la suciedad, de su platina y marco de cierre.



- Menos tiempo de inactividad y más eficiencia gracias a un proceso de limpieza rápido y experimentado
- Los operadores de corte pueden realizar otras tareas de mantenimiento durante la limpieza
- Asesoramiento adicional sobre el cuidado y la limpieza
- Inspección simultánea del marco de cierre

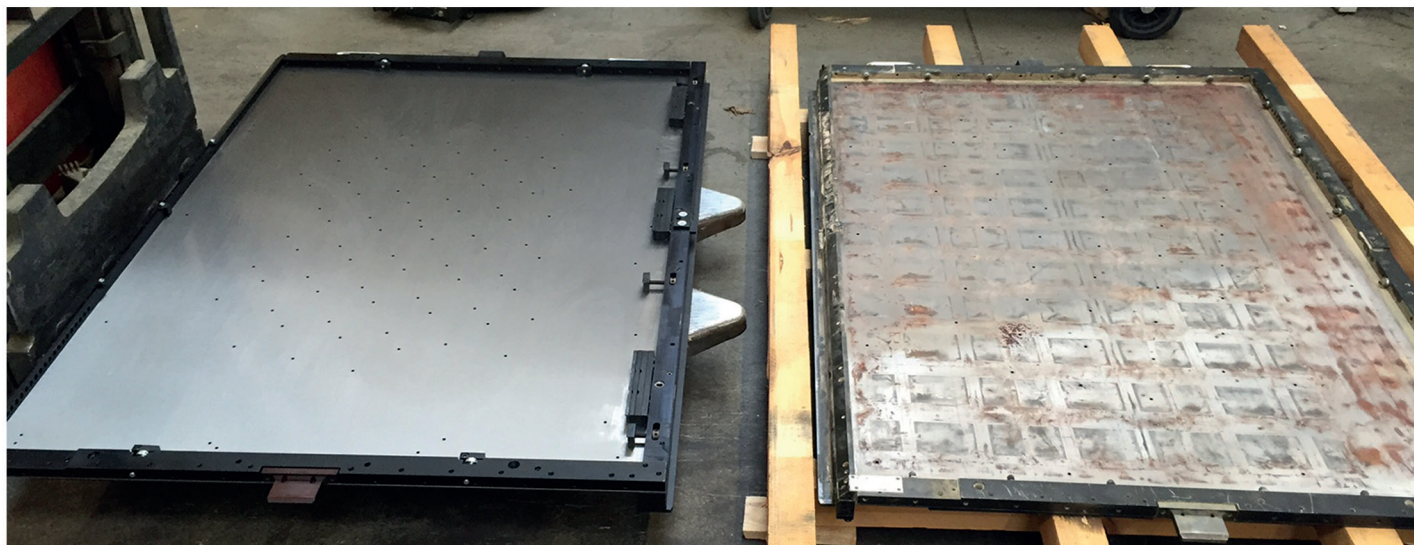
### NOS ENCARGAMOS DE TODO

Hable con nosotros sobre un contrato de mantenimiento anual. Después de definir los intervalos de limpieza, nos ocuparemos de todo lo demás por usted.



## REVISION Y REACONDICIONAMIENTO DE MARCO DE CIERRE

---



### Renovación en lugar de compra nueva

¿Tiene un antiguo marco de cierre que requiere cada vez más trabajo de ajuste?

¿O está el marco de cierre lleno de marcas de desgaste?

Le ofrecemos un servicio de revisión y reacondicionamiento de marco de cierre:

Millones de ciclos bajo una presión de toneladas eventualmente afectan al marco de cierre. Si nota deformaciones o desgaste en el marco de cierre, utilice nuestro servicio y envíenos su marco de cierre para una revisión.

Ajustaremos o reemplazaremos las listones del marco, renovaremos los sujetadores y refilaremos el marco de cierre.

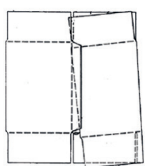
A pedido, también podemos pavonar las piezas o equipar el marco de cierre con un sistema de fijación rápida o de 1 mm.

## SERVICIO DE ASESORAMIENTO Y PRUEBA DE CONTRAHENDIDOS

---

¿Está experimentando dificultades en su máquina FKM, como uniones desiguales, desviaciones en las medidas de separación o problemas con el montaje vertical?

Podemos ayudarle con la selección adecuada:



- El contrahendido adecuada para su material
- El grosor, altura y forma óptimos de los hendidos
- La goma y aplicación más efectivas

Con nuestra experiencia y pasión, logrará el mejor plegado y juntos encontraremos la solución óptima para usted.

## ASESORAMIENTO DE LIMPIEZA

---

La limpieza de máquinas y áreas de trabajo es cada vez más importante, ya que no solo preserva el valor de los equipos, sino que también garantiza condiciones higiénicas y evita tiempos de inactividad de las máquinas.

**Con el enfoque de limpieza correcto, puede evitar:**

- Bombas y tuberías obstruidas por adhesivo
- Bandas transportadoras resbaladizas debido a la acumulación de polvo
- Mala calidad de impresión debido a clichés y rodillos de trama sucios
- Largos ciclos de limpieza en máquinas de impresión flexográfica
- Productos finales contaminados

Le ayudamos a encontrar el material de limpieza más eficiente y adecuado para su aplicación.

Por supuesto, consideramos sus normas de seguridad y le brindamos apoyo en la documentación adecuada (por ejemplo, instrucciones de operación, hojas de datos de seguridad y certificados).

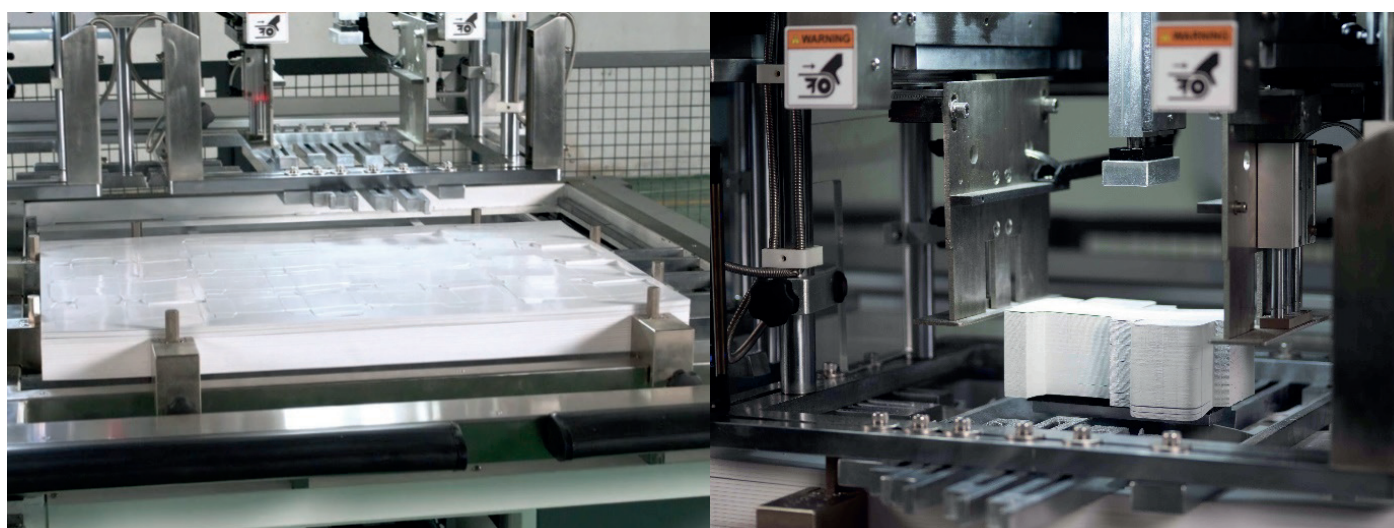


## SEPARADORA DE RECORTES DESCONECTADO



### Separar los recortes de los pliegos troquelados sin troquel

- Procesamiento de cartón, plástico, cartón corrugado, etc.
- En un solo ciclo, se pueden procesar dos formas diferentes al mismo tiempo
- Se pueden separar hasta 20 paquetes de piezas de un apilamiento de pliegos de 80 mm de altura en un minuto
- Solo se requiere un operador de máquina
- El proceso automatizado reemplaza el corte manual
- Opcional: función adicional de expulsión, por ejemplo, para ventanas







# Así es cómo puedes realizar tu pedido con nosotros:



Directamente en nuestra tienda virtual:  
**[www.daiso-europe.com](http://www.daiso-europe.com)**



Envíe un correo electrónico a:  
**[info@daiso-europe.com](mailto:info@daiso-europe.com)**



Llámenos personalmente:  
**+49 (0) 2608 - 86 43 300**





Daiso Europe

+49 (0) 2608 - 86 43 300

[info@daiso-europe.com](mailto:info@daiso-europe.com)

[www.daiso-europe.com](http://www.daiso-europe.com)